



## Patente più impegnativa per gli stranieri

da pag. 3

### ATTUALITÀ

I primi esami informatizzati dei candidati stranieri alla patente non sono andati bene. Abbiamo usato un "eufemismo": sono andati malissimo! Le ragioni di questa vera e propria Waterloo le spieghiamo tenendo presente alcune circostanze importanti che si sono verificate.

A pag. 3

### CIRCOLARI E DECRETI

In due sul motorino: adesso si può. Occorre però fare attenzione a rispettare tutte le norme di legge. Alle autoscuole ora il compito di informare correttamente i ragazzi sulle ultime novità, con un'attenzione particolare alle sanzioni cui potrebbero andare incontro.

A pag. 8

### PAGINA TECNICA

Come stupire il proprio pubblico? La lavagna interattiva che SIDA propone alle autoscuole è un buon sistema per "docere delectando" come dicevano i latini, per insegnare facendo divertire. Ve ne parliamo in questo numero.

A pag. 15

# SIDA

## Quiz al PC

### Comincia con noi, è GRATIS

Promozione SIDA Quiz - Modulo Ministeriale

A pag. 6-7

**Direttore Responsabile**

Aldo Di Castri  
a.dicastro@patente.it

**Redazione**

Via F. Turati, 110/1  
21016 Luino (VA)  
Tel. 0332/511550  
Fax 0332/530305

Diana Agostinelli

d.agostinelli@patente.it

Daniele Filippi

d.filippi@patente.it

Maria Petese

m.petese@patente.it

Eric Bastioli

e.bastioli@patente.it

**Progetto grafico**

Diana Agostinelli

**Fotocomposizione e stampa**

Eurostampa - Luino (VA)  
Via F. Turati, 104



**Editore**

AutoSoft Multimedia Srl

Via F. Turati, 110/1  
21016 Luino (VA)  
Tel. 0332/511550  
Fax 0332/530305  
<http://www.patente.it>

**Trimestrale**

Pubblicazione Registrata presso  
il Tribunale di Varese n. 827 del  
22/3/2002.

© AutoSoft Multimedia Srl. Tutti i diritti di riproduzione, in qualsiasi forma, compresa la messa in rete, che non siano espressamente per fini personali o di studio, sono riservati. Per qualsiasi utilizzo che non sia individuale è necessaria l'autorizzazione scritta da parte di AutoSoft Multimedia Srl.

Chiuso in redazione il 28 agosto 2006

**AVVISO AI CLIENTI SIDA**

Nei giorni di **lun. 30 e mar. 31 ottobre**, a causa del trasferimento degli uffici nella nuova sede, si potrà verificare una limitazione di orario nell'assistenza telefonica.

*Per cause connesse allo spazio disponibile gradirei conoscere con cortese urgenza il numero della circolare con le caratteristiche dettate dal Ministero in merito alle postazioni PC per esame teoria. Mario, Firenze.*

Non esiste una circolare esplicativa in merito, ma solo una nota informativa diffusa all'inizio di quest'anno.

A distanza di tempo il progetto si è evoluto e le informazioni riportate in questo documento saranno sicuramente riviste. Il Ministero si è dotato, per gli esami, di computer specifici che non prevedono l'uso della tastiera o del mouse ma del touch screen: un monitor speciale che si usa con un dito, come quelli che si trovano nelle grandi stazioni ferroviarie. Cosa succederà quando saranno le autoscuole a dover partire? Useranno monitor normali o touch screen? Partiamo con l'analizzare il software usato oggi dalla Motorizzazione per fare gli esami. In primo luogo, notiamo che esso è specifico per i monitor touch screen. I messaggi che appaiono sono scritti per sollecitare una reazione "fisica" dell'utente ("tocca il monitor con il dito"). Il software può anche essere usato sui monitor normali, ma col mouse e non con la tastiera. Le autoscuole dunque, per la prova d'esame, dovrebbero imporre sempre l'uso del mouse. Peccato che non tutti lo sanno adoperare e non è nean-

che possibile imporne l'apprendimento (si veda la legge Stanca sull'accessibilità degli strumenti informatici). In secondo luogo, notiamo che c'è una schermata riassuntiva dove il candidato può controllare le risposte date prima di chiudere l'esame. Questa schermata riporta un buon numero di quiz svolti ed è scritta in carattere molto piccolo. Per essere ben leggibile e non contestabile è stata realizzata per monitor più grossi del normale (17 pollici) e ad alta risoluzione (1280 x 1240). Concludiamo affermando dunque che il software è stato progettato per monitor grandi con tecnologia touch screen. La buona logica e il buon senso ci portano a sostenere che il Ministero indicherà di utilizzare dei monitor uguali a quelli scelti per le sue sedi. Quando un titolare di autoscuola ci chiede consiglio su come procedere per essere tra i primi a partire - e ce ne sono tanti! - per non sbagliare consigliamo di allestire un'aula informatizzata esattamente identica a quella dell'ufficio provinciale. Così si evitano in futuro problemi di non conformità. L'alternativa è aspettare indicazioni più precise o incominciare con la sola simulazione e con un numero di computer limitato, anche uno solo ma uguale a quello della Motorizzazione. In un caso come nell'altro si tratta di soldi bene spesi.

*Sono un vostro cliente da tempo e apprezzo i vostri prodotti per la qualità tecnica e il giusto prezzo.*

*Conosco la struttura, completamente dedicata al nostro lavoro. So che vi occupate esclusivamente di software per l'autoscuola e apprezzo questo impegno, ma non condivido la scelta comunicata nell'ultimo numero di "www.patente.it" che prevede la distribuzione gratuita del Modulo Quiz.*

La ringraziamo per i suoi apprezzamenti. Capiamo la preoccupazione e intuivamo che qualcuno potrebbe domandarsi: "Io a suo tempo l'ho pagato, perché ora viene dato gratuitamente"? La risposta sta nel prodotto, completamente diverso da SIDA Quiz Millennium. Ci spieghiamo meglio: il prodotto offerto in omaggio

fino al 31 dicembre 2006 è SIDA Quiz Modulo Ministeriale. Si tratta di un software di introduzione al sistema, utile per chi vuole per la prima volta affrontare il problema dell'informatizzazione, ma che presenta delle funzionalità ridotte rispetto al nostro modulo ufficiale SIDA Quiz Millennium. La tecnologia è la stessa, è vero, ma il modulo distribuito gratuitamente non ha l'audio né i commenti alla risposta data, non ha il vocabolario dei termini più difficili, non ha la scelta dell'esercitazione, la progressione didattica, l'automatismo e tante altre cose. La scelta fatta dalla nostra Azienda ha lo scopo di incoraggiare "gli ultimi non-informatizzati" a conoscere prodotti di struttura professionale senza cadere in spese che possono rivelarsi non oculate.



## Roma: tanti i bocciati stranieri. Come mai?

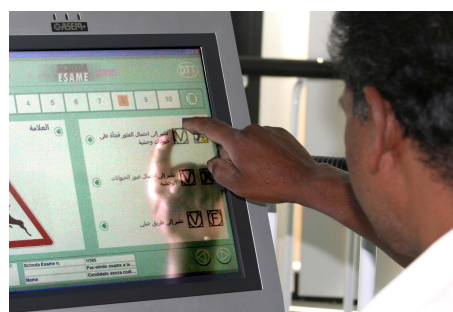
Fino a poco tempo fa gli stranieri e tutti quelli che dimostravano di non sapere l'italiano potevano affrontare una prova orale più o meno vasta e completa per conseguire la patente. Ora non più.

Gli uffici provinciali li definiscono "Esami informatizzati con l'ausilio di autoguida in luogo delle prove di teoria svolte a colloquio": sono gli esami informatizzati obbligatori adesso anche per gli stranieri.

I primi esami si sono tenuti a Roma poco prima della pausa estiva. Sembrava la solita iniziativa studiata a bella posta, proprio a ridosso delle vacanze, proprio quando eravamo tutti un po' stanchi per i tanti mesi di lavoro alle spalle e piuttosto distratti dalla programmazione delle agognate ferie ormai prossime. Ecco la novità. Poco male quindi se la prima sessione di esami di questo tipo si rivelava una vera e propria Waterloo, con un numero di bocciati impressionante.

"Ci pensiamo dopo le vacanze" – abbiamo detto un po' tutti, e così la notizia è passata un po' in sordina, senza reclami né voci di protesta. Ora che l'estate è passata, i conti possiamo farli. Prima di tutto, diciamo la verità, nessuno credeva che la Motorizzazione avrebbe rispettato i tempi annunciati. Erano appena partiti gli esami informatizzati per i candidati italiani, e nemmeno in tutte le province. Gli esami in lingua per gli stranieri erano proprio l'ultimo pensiero. Ed ecco invece che Roma la capitale, da buona prima della

classe, dà il via cogliendo un po' tutti di sorpresa. Casilina, Laurentina, Salaria: tutti gli uffici sono operativi in questo senso. Alla Casilina un nostro collega riferisce che, su un totale di 40 candidati, solo 5 vengono promossi. Alla Laurentina ancora peggio: tutti bocciati!!



Come mai? Di sicuro l'effetto sorpresa non ha giovato ai primi "sperimentatori". Le autoscuole non ci credevano veramente che gli esami sarebbero partiti: questo è il punto. Solo così possiamo spiegare come mai, a luglio, sia stato così il basso numero di richieste di prodotti multilingue.

Non ci credevano le autoscuole, né ci potevano credere i diretti interessati, i candidati stranieri. "Ma come? Il mio amico l'ha presa subito la patente.. possibile che invece io debba essere bocciato?".

Ma è solo l'inaspettata novità, il periodo di rilassamento prima delle vacanze, a giustificare i primi risultati decisamente negativi? Ad ognuno il proprio esame di coscienza, ma ci sentiamo di ricordare un punto che ci sembra determinante. Gli esami a colloquio erano decisamente più facili da superare: bastava prepararsi su quello che abitualmente chiedeva l'esaminatore per avere buone probabilità di essere promossi. Ora non più: serve una formazione completa, e su candidati che il più delle volte non conoscono i termini tecnici usati dal codice stradale. Per queste ragioni, allo stato attuale il nostro ufficio tecnico è impegnato nella messa a punti di strumenti idonei ad affrontare il nuovo processo. Il nostro prodotto specifico per gli stranieri, SIDA ORA 2, esonera l'insegnante a conoscere una sola parola straniera. Permette di fare lezioni in aula contemporaneamente in più lingue (oltre alle 7 ministeriali è stato aggiunto l'albanese), ma offre la possibilità anche di fare studiare il candidato da solo. In più, consente di stampare tutte le schede, anche in formato bilingue.

*SIDA è distributore di LCD PC - Touch Nev@da di Elettrodata, la macchina ufficiale delle Motorizzazioni. Vi spieghiamo perchè è migliore di altri touch-screen*



### • MONITOR TOUCH SCREEN RESISTIVO DI 17 "

Il monitor è grande e molto robusto. E' grande perchè le maschere degli esami sono complesse e contengono molto testo, ragione per cui occorre un monitor di almeno 17 " per leggere bene. Un computer di grandi dimensioni è anche meno facile da portare via sotto braccio, rispetto per esempio ad un portatile.

### • PELLICOLA PROTETTIVA

La pellicola protettiva è particolarmente importante: impedisce di danneggiare lo strato resistivo del touch screen con unghie, penne, anelli ... E' uno strato ottico in più e solo un monitor di alta qualità può permettersi una pellicola senza perdere in leggibilità. E' una caratteristica non comune richiesta esplicitamente dal Ministero e non presente sui normali touch-screen.

### • QUALITA' VISIVA

Il monitor è adatto per essere utilizzato anche per molte ore di seguito.

### • 3 ANNI DI GARANZIA

3 anni di garanzia (anziché 1) certificano la qualità del prodotto.





# Un nuovo mondo in autoscuola

## ORA 2

Software multilingue  
Patente A e B - per stranieri



- Software di supporto all'insegnante per la **lezione multilingue** in aula.
- Software di supporto al candidato per l'**autoapprendimento**.
- Include tutte le risposte vere dei quiz per agevolare l'apprendimento.
- **Coordinato** con i manuali per stranieri in 7 lingue.
- Nuova versione con **testi semplificati in italiano e tradotti nelle 7 lingue ufficiali del Ministero più l'albanese**.
- Supporto **audio professionale in tutte le lingue**.
- Modalità di utilizzo semplificata con mouse, touch screen e anche **tastiera**.
- Stampa di tutte le schede quiz e tutte le pagine dei testi.
- Stampa completa di tutti i listati in lingua. Abbinamento della stampa del listato in italiano con quella in una qualsiasi delle altre lingue ufficiali.

**“SIDA ORA 2 rende più facili le lezioni in aula con gli stranieri”**



## Gli orali rimangono, ma solo per i sordomuti

La circolare del 6 luglio del Ministero dei Trasporti specifica che **gli esami a colloquio saranno mantenuti solo per determinate categorie di candidati, principalmente i sordomuti**. Questo perchè le persone affette da sordomutismo, così riferiscono le associazioni che difendono i loro diritti, incontrano molte difficoltà nella risoluzione del questionario scritto: il lessico intelleggibile per loro è estremamente ridotto, valutabile a circa il 30 % di quello corrente. La circolare detta regole anche per quanto riguarda gli esami informatizzati: il supporto audio sarà concesso solo dopo una **richiesta scritta** e allegando specifica documentazione, e **non saranno accettati ricorsi** che riguardano le traduzioni in lingua straniera.



*I sordomuti potranno ancora sostenere l'esame orale per conseguire la patente*

circ. 06/07/2006 n. 15175  
Ministero dei trasporti

Roma, 6 luglio 2006

### **OGGETTO: Esami di teoria con il sistema informatico. Procedure operative**

La circolare fornisce ulteriori direttive per uniformare le procedure dell'esame informatizzato su tutto il territorio nazionale.

#### **1. ESAMI ORALI**

Poichè i candidati che hanno difficoltà a comprendere i testi scritti possono fruire della possibilità di utilizzare files audio oppure, in caso di candidati stranieri, di questionari in varie lingue, **la possibilità di sostenere l'esame orale dovrà essere limitata, dal momento in cui la procedura informatizzata sarà estesa a tutto il territorio nazionale, esclusivamente ai candidati affetti da sordomutismo**. Tali candidati, per sostenere l'esame in forma orale, devono presentare apposita istanza allegata al modello 2112 MEC, nella quale dovranno altresì specificare se intendono farsi assistere, a loro spese, da un interprete appartenente alle competenti sezioni provinciali dell'Ente nazionale sordomuti.

#### **2. RICHIESTA DI SUPPORTO AUDIO**

L'utilizzo dei files audio, che consentono l'ascolto in cuffia delle domande d'esame, deve essere limitato alle seguenti categorie di candidati:

- a) privi di licenza di terza media;
- b) privi di cittadinanza italiana nonché privi di titolo di studio equipollente alla licenza di terza media;
- c) affetti da patologia che determina gravi

difficoltà nella comprensione dei testi scritti.

I candidati che intendono fruire della possibilità di utilizzare i files audio devono produrre istanza in bollo all'Ufficio della Motorizzazione. Le istanze presentate dai candidati di cui alle lettere a) e b) devono contenere la dichiarazione di non aver conseguito la licenza di terza media, ovvero di non conoscere la lingua italiana nella forma scritta. L'istanza presentata dai candidati previsti dalla lettera c), invece, deve contenere una certificazione medica dalla quale risultino affezioni che comportano insufficienze mentali tali da rendere problematica la comprensione dei testi scritti ed un certificato della CML (Commissione Medica Locale) che attesti che il medesimo candidato possiede i requisiti psicofisici indispensabili per il conseguimento della patente di guida.

#### **3. ESAMI DI CANDIDATI "FUORI PROVINCIA"**

Poichè vi è stato un sensibile aumento di richieste per sostenere gli esami in forma orale fuori dalla provincia di residenza, in particolare da parte di candidati residenti in Province in cui i competenti UMC hanno già avviato o siano prossimi ad avviare l'esame di teoria con il sistema informatizzato, viene disposto che i candidati che hanno presentato istanza per il conseguimento della patente di guida della categoria A e B, a decorrere dal 30 giugno 2006, presso un UMC situato in provincia diversa da quella in cui risiedono, devono sostenere l'esame di teoria esclusivamente con il sistema a questionario. L'accesso agli esami orali è consentito esclusivamente ai candidati che risiedono nella stessa provincia in cui ha

sede l'UMC presso cui sostengono l'esame.

#### **4. MODIFICHE A PRECEDENTE CIRCOLARE**

La circolare del 6 giugno 2006 è così modificata: "Il candidato consegna il documento di riconoscimento ed il fascicolo mod. 2112 MEC completo di tutta la documentazione all'esaminatore che, accertata l'identità del candidato, procede alle verifiche di rito della documentazione, ponendo particolare attenzione alla corrispondenza dei dati di ogni singolo candidato con quelli indicati nel verbale. terminate le operazioni, l'esaminatore assegna al candidato una postazione d'esame. **Al termine della prova, l'esaminatore dovrà annotare anche sul modello 2112 MEC l'esito dell'esame**".

#### **5. VERBALI D'ESAME**

Per ogni seduta d'esame devono essere predisposti più verbali, uno per ogni singolo turno. Questo consentirà di graduare l'accesso dei candidati presso la sede d'esame ed evitare, così, inutili assembramenti di candidati in attesa di svolgere la prova.

#### **6. LINGUA D'ESAME**

**Il testo ufficiale dell'esame informatico è l'italiano**. La traduzione nelle altre lingue costituisce esclusivamente un **supporto** per una migliore comprensione della domanda per il candidato. Di conseguenza, ogni eventuale contestazione che il candidato intenda, eventualmente, sollevare sul contenuto della domanda, o eventuali ricorsi, devono far riferimento esclusivamente al testo in italiano.

Promozione valida fino al 31 dicembre 2006

# SIDA

## Quiz al PC Comincia con noi

**SIDA Quiz - Modulo Ministeriale**

# È GRATIS

**Richiedilo subito**

Avete capito bene: fino al 31 dicembre 2006 l'attivazione di SIDA Quiz - Modulo Ministeriale è GRATUITA.

Gli esami informatizzati, ora in fase sperimentale in molte province italiane, presto si estenderanno a tutti gli Uffici Provinciali. Per avere subito a disposizione i quiz con le stesse schermate fac-simili ministeriali c'è SIDA Quiz - Modulo Ministeriale per 1 postazione pc a COSTO 0\*.

\* Canone di manutenzione non obbligatorio per l'anno 2007 a soli 54,00 € + IVA.



Per informazioni:  
Tel **0332/511550** int. 2 e 3

# SIDA

## SIDA Quiz Modulo Ministeriale

Simulazione esame DTT per la patente A e B

Otto lingue: italiano, inglese, francese,  
tedesco, russo, spagnolo, cinese, arabo

Grafici dei candidati

Uso con tastiera - mouse - touch screen



## Come ricevere gratuitamente SIDA QUIZ - Modulo Ministeriale

Per ricevere gratuitamente SIDA Quiz - Modulo Ministeriale per 1 postazione pc si prega di inviare il presente coupon compilato all'attenzione dell'Amministrazione di SIDA by AutoSoft al numero di fax 0332/530305, specificando chiaramente i riferimenti per la spedizione.

Nome	Cognome	
_____		
Ruolo		
_____		
Autoscuola		
_____		
Via	N°	
_____		
Città	Prov.	CAP
_____		
Telefono	Fax	
_____		
E-mail		
_____		

Desidero ricevere gratuitamente SIDA Quiz - Modulo Ministeriale per 1 postazione pc

Firma \_\_\_\_\_

I dati personali forniti mediante il presente coupon necessari per l'invio del CD saranno trattati da AutoSoft Multimedia s.r.l. con sede in Luino (VA) via Turati 110/1, in qualità di titolare del trattamento, con modalità informatiche e manuali, ai fini dello svolgimento delle operazioni necessarie alla spedizione del materiale richiesto. Potrete in ogni caso chiedere la rettifica o l'integrazione dei dati, opporvi al trattamento ed esercitare ogni altro diritto previsto dall'art. 7 del Codice in materia di protezione dei dati personali scrivendo ad AutoSoft Multimedia s.r.l. via Turati 110/1 Luino (VA).



# In due sul ciclomotore, adesso si può

**Al via le immatricolazioni dei ciclomotori autorizzati al trasporto del passeggero: le agenzie di pratiche auto sempre più autonome anche in questo settore.**

Dal 14 luglio sono entrati in vigore i decreti attuativi dell'art. 97 del Codice della Strada, quelli che hanno di fatto reso "operativa" la legge uscita nel 2003.

I ciclomotori nuovi di fabbrica hanno ora una targa vera e propria, più grande e a 6 caratteri – prima si parlava di "targhino" o di "contrassegno" - e una carta di circolazione (che sostituisce il certificato di idoneità tecnica) sulla quale sono segnati tutti i dati tecnici. Sotto molti aspetti il ciclomotore viene oggi considerato come un veicolo vero e proprio, tranne per il fatto che resta un bene mobile non registrato cioè non deve essere annotato al PRA (Pubblico Registro Automobilistico) come le autovetture. I dati, sia tecnici che amministrativi, del ciclomotore sono registrati solo nell'archivio nazionale dei veicoli gestito dal CED (Centro Elaborazioni Dati del DTT). In caso di vendita, la carta di circolazione del motorino va modificata con l'indicazione della nuova targa dell'acqui-

rente; la vecchia targa rimane all'ex proprietario, che però può riutilizzarla su un altro mezzo o distruggerla, ma solo dopo averlo comunicato alla



Senza casco e con il targhino... trasportare passeggeri in questo modo comporta la confisca del ciclomotore

Motorizzazione. Un'analoga comunicazione deve essere fatta al DTT in caso di furto, deterioramento o smarrimento della targa o del veicolo.

*"Con queste nuove norme non solo ci allineiamo ai regolamenti europei, ma facciamo anche un grosso passo in*

*avanti nella lotta contro la microcriminalità che si serve spesso dei ciclomotori – proprio perché poco controllati - per compiere furti"* ci dice il sig.

Mentasti titolare di un'agenzia di pratiche auto abilitata al rilascio delle nuove targhe.

*"Siete dunque soddisfatti di questa novità?"* gli chiediamo.

*"Molto soddisfatti, anche se ci sono stati e ci sono ancora molti problemi da risolvere. Innanzitutto, abbiamo saputo dell'obbligo di fare una richiesta scritta per l'abilitazione molto tardi. A tutt'oggi sono molte le agenzie, soprattutto le più piccole, a non avere ancora ricevuto le targhe nuove. Inoltre, alcuni codici di omologazione che ci sono stati comunicati per abbreviare le procedure di "ritargatura" dei vecchi ciclomotori sono incompleti: dobbiamo insomma reinserire tutti i vecchi dati tecnici con la perdita di tempo che immaginate..."*

*incompleti: dobbiamo insomma reinserire tutti i vecchi dati tecnici con la perdita di tempo che immaginate..."*

## Viaggio in due consentito solo se:

- il conducente è maggiorenne
- il ciclomotore è omologato al trasporto del secondo passeggero
- il ciclomotore ha la nuova targa



Anche Tuttopenota è stato aggiornato per le nuove pratiche del ciclomotore. L'ultima versione è sempre disponibile online e attraverso SIDA Connect. Questo che pubblichiamo è il report del nostro ufficio tecnico sulle modifiche apportate al programma.

27/07/2006 Ver. 2006 1.2 (build 236)  
Modificato Prenota Carte di Circolazione Ciclomotori per adeguamento maschere DTT (ST00 e ST13).

24/07/2006 Ver. 2006 1.2 (build 234)  
Gestione dati tecnici (maschera ST13) per i ciclomotori in caso di omologazioni mancanti o incomplete.

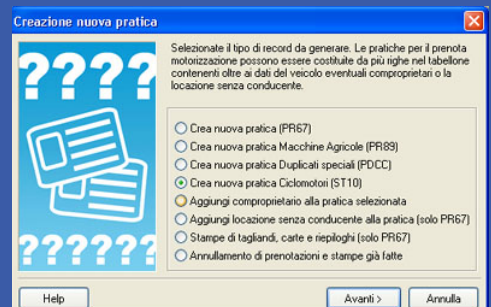
20/07/2006 Ver. 2006 1.2 (build 231)  
Gestione maschera ST12 con le righe descrittive delle revisioni per i ciclomotori

Procedura di ristampa dei certificati di circolazione per i ciclomotori.

Allineamento della stampa del certificato per stampe con laser.

18/07/2006 Ver. 2006 1.2 (build 229)  
Procedura di annullamento targhe ciclomotori.

14/07/2006 Ver. 2006 1.2 (build 228)  
Nuova procedura di immatricolazione ciclomotori. Mappa ST00.







<b>Violazione</b>	<b>Articolo e comma</b>	<b>Sanzione</b>	<b>Provvedimenti accessori</b>	
<b>Circolare con ciclomotore privo di certificato di circolazione in quanto non rilasciato</b>	Articolo 97 c. 7 e 14	Pagamento non ammesso ai sensi articolo 210/3 CdS	Sequestro ai fini confisca	
<b>Circolare con ciclomotore privo di certificato di circolazione in quanto - pur rilasciato - non al seguito</b>	Articolo 180 c. 6 e 8	Pagamento misura ridotta € 21,00	Obbligo esibire documento entro i termini indicati nel verbale	<i>In difetto articolo 180/8 cds</i>
<b>Circolare con ciclomotore senza targa</b>	Articolo 97 c. 8 e 14	Pagamento misura ridotta € 65,00	Fermo amministrativo per 1 mese	<i>Il ciclomotore deve essere custodito per almeno 30 gg presso una depositaria convenzionata</i>
<b>Circolare con ciclomotore con targa non propria</b>	Articolo 97 c. 9 e 14	Pagamento non ammesso ai sensi articolo 202 comma 3 bis	Fermo amministrativo per 1 mese	<i>Il ciclomotore deve essere custodito per almeno 30 gg presso una depositaria convenzionata</i>
<b>Ciclomotore con dati targa non visibili</b>	Articolo 97 c.10	Pagamento misura ridotta € 21,00		
<b>Ciclomotore con targa con caratteristiche difformi da quelle prescritte</b>	Articolo 97 c.11	Pagamento misura ridotta € 1.549,00		
<b>Ciclomotore per il quale non è stato richiesto il trasferimento di proprietà</b>	Articolo 97 c.12	Pagamento misura ridotta € 327,00		
<b>Ciclomotore per il quale non è stata comunicata la cessazione della circolazione</b>	Articolo 97 c.12	Pagamento misura ridotta € 327,00		
<b>Ciclomotore per il quale non è stata effettuata denuncia di smarrimento del certificato di circolazione e/o della targa</b>	Articolo 97 c.13	Pagamento misura ridotta € 65,00		
<b>Ciclomotore non munito di targa, ma munito di cosiddetto targhino che trasporta passeggero</b>	Articolo 170 c. 2 e 6 cds	Pagamento non ammesso ai sensi articolo 210 c. 3 cds	Sequestro ai fini confisca	<i>Il ciclomotore deve essere custodito per almeno 30 gg presso una depositaria convenzionata</i>
<b>Ciclomotore munito di targa - non autorizzato al trasporto - che trasporta passeggero</b>	Articolo 170 c. 2 e 6 cds	Pagamento non ammesso ai sensi articolo 210 c. 3 cds	Sequestro ai fini confisca	
<b>Ciclomotore "truccato" per superare il limite di velocità di 45 km/h</b>	Articolo 97 c. 5	Pagamento misura ridotta € 71,00	Sequestro ai fini confisca	

# Stranieri, benvenuti in autoscuola!

*Per preparare i candidati stranieri ai quiz informatizzati, SIDA presenta i software e i libri MULTILINGUE.*





# Software MULTILINGUE



Con l'arrivo degli esami informatizzati tradotti, come motivare il candidato straniero a seguire le lezioni in aula? **SIDA ORA 2**, il software specifico per gli stranieri, **dà una mano agli insegnanti**, permettendo di fare lezione con termini semplici e contemporaneamente in più lingue. L'insegnante spiega in italiano e il software traduce tutto nelle 7 lingue Ministeriali.



Per l'esercitazione sui quiz ministeriali c'è il nuovo modulo **QUIZ Millennium di SIDA** con le schermate fac-simile d'esame. Il software contiene anche i listati nelle sette lingue straniere completi dell'audio rilasciato dal Ministero e un utile **glossario** con la spiegazione dei termini più difficili da capire.

# Editoria MULTILINGUE

Per ordinare i libri:  
[editoria@patente.it](mailto:editoria@patente.it)

Il nostro **Manuale della patente A e B per stranieri** è bilingue e disponibile in spagnolo, francese, inglese, tedesco, russo, arabo e cines. È il libro ideale che consente agli stranieri di prepararsi in modo semplice e completo ai nuovi quiz sul computer. Attualmente è l'unico manuale sul mercato che utilizza testi con terminologia **semplificata** che possono fare da tramite tra l'insegnante di autoscuola e lo straniero con poca o nulla conoscenza dell'italiano. Questi testi sono integrati con le **risposte vere** dei quiz ministeriali che permettono di prendere confidenza con la terminologia ufficiale.

I **Quiz della patente A e B per argomento** presentano una sezione completa di schede per argomento abbinata a una parte più ridotta in formato fac-simile d'esame. L'extracomunitario in un primo momento ha la **possibilità di studiare la materia secondo i singoli argomenti e poi di fare la scheda d'esame**.

Inoltre i libri quiz possono essere sostituiti con grande vantaggio dai **SIDA CD Quiz Casa**, che contengono le schede quiz in formato elettronico in **tutte le lingue**.

L'aspetto interessante di questi cd è che possono essere utilizzati dal candidato in collaborazione con l'auto-scuola che può assegnargli delle schede quiz personalizzate in base ai punti deboli della sua preparazione. Con un collegamento internet sono **sempre aggiornati**.



## Autotrasporto, la riforma va avanti

La riforma dell'autotrasporto va avanti, nel segno di una liberalizzazione progressiva dell'attività. A settembre usciranno anche i programmi per i corsi della carta di qualificazione del conducente.

Sono entrati in vigore i decreti attuativi che completano la riforma prevista dal DL n. 286/2005, sono stati cioè predisposti i modelli di contratto di trasporto, la certificazione di qualità e i controlli della regolarità amministrativa di circolazione.

Il Ministero dell'Interno, con la circolare del 14 luglio 2006, ha voluto chiarire ai propri funzionari come esercitare l'attività di controllo alla luce di tutte queste novità.

Adesso, per completare il quadro, manca solo di definire il regolamento dei nuovi corsi per il conseguimento del **CQC**, ovvero la **carta di qualificazione del conducente**, la patente professionale che sostituirà la C e la D con relativo CAP.



### Contratto di trasporto

Pur non essendo obbligatorio in forma scritta, serve a individuare più rapidamente eventuali responsabili, oltre al vettore, in caso di violazioni alle norme della circolazione stradale.

Il Ministero dei Trasporti ha predisposto diversi modelli di contratto in cui bisogna specificare:

- generalità del vettore, del committente, del caricatore (eventuale)
- il numero di iscrizione all'albo del vettore
- la tipologia e la quantità di merce da trasportare
- il prezzo e il tipo di pagamento
- i luoghi dove la merce viene caricata e scaricata (ed eventualmente anche i limiti di tempo)

Questo contratto dovrebbe servire ad evitare i fenomeni di abusivismo e ad accertare più rapidamente le singole responsabilità degli operatori della filiera del trasporto.

L'operatore di Polizia, con in mano la copia del contratto (se non esistente può esigere di farla produrre), ha la possibilità così di contestare la violazione del Codice Stradale a tutti i soggetti coinvolti: non più solo il vettore, ma anche il committente, il caricatore, il proprietario delle merci. Se questo contratto, che potrebbe provare l'estraneità del committente alla violazione, non esiste in forma scritta, il committente è automaticamente responsabile insieme al vettore e paga un'ingente multa sopra i 1500 euro.

*Tutti i modelli di contratto su [www.patente.it](http://www.patente.it)*

### Certificazione di qualità

Il Comitato Centrale dell'Albo dei Trasportatori ha il compito di dare vita a un sistema di certificazione di qualità per trasportare, su strada, le seguenti merci "sensibili": merci pericolose (ADR), derrate deperibili (ATP), rifiuti industriali e prodotti farmaceutici.

In altre parole, ha l'incarico di formare ispettori in grado di operare presso gli organismi di certificazione. In questo modo presso l'Albo sarà disponibile l'elenco di imprese certificate (secondo la norma ISO 9001:2000 e secondo questo nuovo sistema) a cui potranno attingere i committenti.

### Controlli su strada

Sono state predisposte 4 liste di controllo per verificare il pieno rispetto delle nuove disposizioni di legge da applicarsi nel modo seguente:

1. al trasporto nazionale
2. al trasporto comunitario
3. al trasporto CEMT (sigla che sta per Conferenza Europea dei Ministri dei Trasporti a cui aderiscono, oltre i paesi comunitari, altri 17 paesi europei (come l'Albania, la Bielorussia, la Bulgaria, ecc.))
4. al trasporto extracomunitario (es. Tunisia, Marocco, ecc.)

*Tutte le liste di controllo su [www.patente.it](http://www.patente.it)*

### Carta di qualificazione del conducente

Entro il 10 settembre 2006 dovrebbe essere emanato un decreto dove definire modalità e tempi dei corsi di formazione per il conseguimento della carta di qualificazione: ne parleremo nel prossimo numero di [www.patente.it](http://www.patente.it).





# VEICOLI PESANTI?

Edizioni  
**SIDA**  
AutoSoft Multimedia srl

## PRONTUARIO PATENTI C, D, E E CAP



# ...LIBRO LEGGERO!

### Prontuario Patenti C,D,E e CAP

- **TESTI SEMPLICI** - i contenuti derivano direttamente dalle autoscuole
- **NORMATIVA AGGIORNATA** - conforme alla direttiva 2000/56/CE
- **COORDINAMENTO SOFTWARE** - con SIDA Aula Superiori e SIDA SUP

**Prontuario Patenti C,D,E e CAP**  
Edizioni SIDA  
Formato 17x24 cm  
Pagine 112  
Personalizzabile con i dati dell'autoscuola

## Incidenti stradali: pene più severe e processi più brevi

Oltre alla sospensione o revoca della patente, il responsabile di un incidente mortale potrà essere obbligato a svolgere un lavoro socialmente utile.

La legge n. 102 del 21/2/2006, entrata in vigore il 1 aprile di quest'anno, stabilisce pene più severe per chi causa lesioni o morte in caso di incidente stradale.

A questo proposito sono stati modificati alcuni articoli del codice stradale e del codice penale, all'insegna di una maggiore severità e rapidità dei provvedimenti. Per la precisione, nel codice stradale è stato cambiato l'articolo 222 e introdotto il nuovo articolo 224 bis. Nel codice penale sono invece cambiati gli articoli 589 e 590. Anche il codice di procedura penale cambia, a favore di una maggiore velocità dei processi e del risarcimento danni, che seguiranno lo stesso iter delle controversie di lavoro. Le indagini preliminari saranno più brevi, e così pure i tempi per fissare le date di giudizio: un modo questo per tutelare maggiormente le vittime.

Le novità che interessano di più le scuole guida sono le seguenti (si tenga presente che in genere una lesione è considerata "leggera" quando il medico ne stabilisce la guarigione entro i 20 giorni, in caso diverso è subito ritenuta "grave").

In caso di lesione colposa grave o gravissima a seguito di incidente stradale:

- la durata massima della sospensione della patente, che era di 6 mesi, passa a 2 anni;
- in caso di lesione grave è prevista la reclusione fino ad un massimo di 1 anno (prima il massimo era di 6 mesi), in caso di lesione gravissima la reclusione è da 1 a 3 anni;
- c'è una multa fino a 2mila euro (prima era fino a 1 milione e

200mila lire);

- in caso di reclusione, il giudice può disporre come sanzione anche un lavoro di pubblica utilità.

In caso di omicidio colposo a seguito di incidente stradale:

- la durata massima della sospensione della patente, che poteva essere di un anno, può arrivare adesso a ben 4 anni;
- è prevista la reclusione da un minimo di 2 anni (prima il minimo era di 1) a un massimo di 5 anni;
- in caso di reclusione, il giudice può disporre come sanzione anche un lavoro di pubblica utilità.



## Il lavoro di pubblica utilità: un'importante novità del Codice della Strada

Nel Codice della Strada è stato inserito un articolo, l'art. 224 bis, che introduce una nuova sanzione amministrativa: **il lavoro di pubblica utilità**. Si tratta di una "prestazione di attività non retribuita in favore della collettività da svolgere presso lo Stato, le regioni, le province, i comuni o presso enti o organizzazioni di assistenza sociale e di volontariato".

Questa attività non può essere inferiore a un mese ne' superiore a sei mesi. L'attività è svolta nell'ambito della provincia in cui risiede il condannato e comporta la prestazione di non più di 6 ore di lavoro settimanale da svolgere con modalità e tempi che non pregiudichino le esigenze di lavoro, di studio, di famiglia e di salute del condannato (il condannato può richiedere di aumentare l'orario di lavoro).

### Cos'è un lavoro di pubblica utilità?

La definizione è presa dal decreto legislativo n. 468 del 1997.

I progetti di lavori di pubblica utilità sono attivati nei settori della cura della persona; dell'ambiente, del territorio e della natura; dello sviluppo rurale, montano e dell'acquacoltura; del

recupero e della riqualificazione degli spazi urbani e dei beni culturali, con particolare riguardo ai seguenti ambiti:

- a) cura e assistenza all'infanzia, all'adolescenza, agli anziani; riabilitazione e recupero di tossicodipendenti, di portatori di handicap e di persone detenute, nonché interventi mirati nei confronti di soggetti in condizioni di particolare disagio e emarginazione sociale;
- b) raccolta differenziata, gestione di discariche e di impianti per il trattamento di rifiuti solidi urbani, tutela della salute e della sicurezza nei luoghi pubblici e di lavoro, tutela delle aree protette e dei parchi naturali, bonifica delle aree industriali dismesse e interventi di bonifica dall'amianto;
- c) miglioramento della rete idrica, tutela degli assetti idrogeologici e incentivazione dell'agricoltura biologica, realizzazione delle opere necessarie allo sviluppo e alla modernizzazione dell'agricoltura anche delle zone di montagna, della silvicoltura, dell'acquacoltura e dell'agriturismo;
- d) piani di recupero, conservazione e riqualificazione, ivi compresa la messa in sicurezza degli edifici a rischio, di aree urbane, quartieri nelle città e centri minori, in particolare di montagna; adeguamento e perfezionamento del sistema dei trasporti; interventi di recupero e valorizzazione del patrimonio culturale; iniziative dirette al miglioramento delle condizioni per lo sviluppo del turismo.



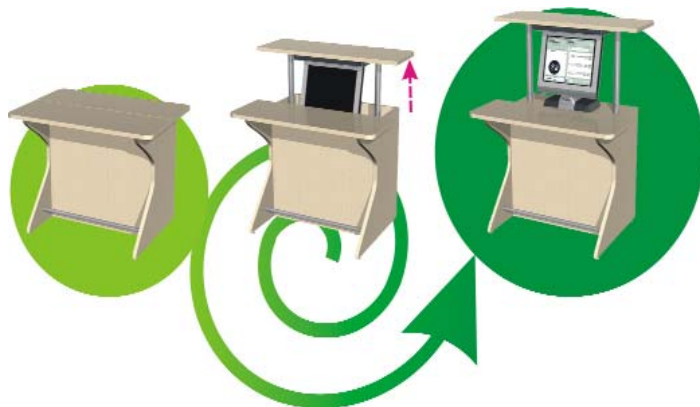
# La tecnologia giusta per incrementare il numero degli allievi

La SMART Board, ovvero la lavagna elettronica, è l'ultima scoperta di SIDA per avvicinare le autoscuole al mondo della tecnologia applicata.



Con la lavagna interattiva SMART Board ragazzi e insegnanti possono toccare le figure, ruotarle, spostarle, commentarle con scritte personali.

SIDA è da sempre attenta alle evoluzioni tecnologiche che possono interessare le autoscuole, informatiche e non solo. Già sullo scorso numero di [www.patente.it](http://www.patente.it) abbiamo proposto il "Camaleonte", un tavolo a scomparsa che può risultare particolarmente interessante per le autoscuole intenzionate a diventare sede dei futuri esami informatizzati. Il tavolo è stato progettato da un'azienda milanese a partire dai nostri disegni: volevamo una postazione pc adatta al contenimento di LCD-PC Nev@da, il computer ufficiale delle Motorizzazioni da noi distribuito in esclusiva alle autoscuole grazie ad un accordo con Elettrodata. Una postazione che fosse multifunzionale, in modo da potere sfruttare lo spazio a disposizione in modo intelligente, e anche sicura, per proteggere la macchina da furti e atti di vandalismo. Il risultato si può vedere dalle foto e dalle ambientazioni in 3D che stiamo realizzando per importanti consorzi interessati alla realizzazione di aule informatiche. SIDA ha individuato un altro strumento utile per i propri clienti. Si tratta della lavagna interattiva SMART Board, acquistata e sperimentata dall'ufficio tecnico con risultati eccellenti. Sulla lavagna, al pari di un video-proiettore, si può visualizzare qualsiasi applicazione o sito web. L'aspetto interessante consiste nel fatto che su questa lavagna, attraverso il dito e appositi pennarelli, si può scrivere, spostare immagini, prendere appunti – e tutto il lavoro fatto durante una lezione può essere salvato e recuperato anche per farlo vedere agli allievi assenti o per realizzare delle dispense. Il titolare dell'autoscuola Massimino di Varese conferma le nostre impressioni positive: "Io faccio l'insegnante di teoria da parecchi anni e mi rendo conto benissimo di quali sono gli argomenti che più interessano i ragazzi e quali invece li annoiano e basta. Ebbene, questa lavagna ha catturato l'attenzione di tutti gli allievi anche nelle circostanze più critiche, e stimolato in loro una maggiore partecipazione alle lezioni. La lavagna è facile e divertente da usare e, abbinata alla vostra Aula SIDA, sarà una preziosa assistente durante le ore di spiegazione".



Per avere maggiori informazioni sul tavolo a scomparsa "Camaleonte" potete consultare anche il sito internet [www.patente.it](http://www.patente.it) dove è presente una dimostrazione video del prodotto.



La nostra rete di assistenza e consulenza IN TUTTA ITALIA

## NORD

**Lombardia, Piemonte, Liguria, Val d'Aosta, Trentino Alto Adige, Rovigo, Verona**

- Piscitello Rosanna cell. 335/5755379 r.piscitello@patente.it

**Friuli Venezia Giulia (esclusa Pordenone)**

- Informatica Center - Camenar Tiziana  
uff. 040/771052 tiziana.camenar@informaticacenter.com

**Padova, Vicenza, Treviso**

- Info Data - Dal Zotto Giuseppe uff. 0424/500216 giuseppe@infodataweb.com

**Pordenone, Belluno, Venezia**

- Lenna srl - Lenna Francesco uff. 042/72104 francesco.lenna@lenna.it

## CENTRO

**Emilia Romagna (esclusa Parma), Marche, Umbria, Abruzzo**

- Zaccaria Geom. Pietro cell. 335/1853143 tzac@inwind.it

**Roma, Viterbo, Rieti**

- Naso Giancarlo cell. 340/3935833 nasogiancarlo@libero.it

**Frosinone, Latina, Campobasso**

- Softown - Marseglia Francesco uff. 0823/495140 info@softown.it

**Toscana, Parma**

- Autosoft Multimedia - responsabile di zona: Piscitello Rosanna  
cell. 335/5755379 r.piscitello@patente.it

## SUD & ISOLE

**Napoli, Salerno**

- Mc Office - Capparone Marco uff. 081/7576475 cell. 349/2246033  
mcoffice.sida@virgilio.it

**Caserta, Avellino, Benevento, Isernia**

- Softown - Marseglia Francesco uff. 0823/495140 info@softown.it

**Puglia, Basilicata**

- Tecnoservice - Albano Corrado uff. 099/4792052  
cell. 347/5002029 bremal@tin.it

**Calabria, Sicilia**

- M&G Informatica - G. Gangi e M. Maiorana uff. 095/221838 - 095/7335632  
cell. 320/6248004 - info@mginformatica.biz

Numero verde gratuito: 800 910 543

**Sardegna**

- Studio Sat - Satolli Renato uff. 070/495828 satollirenato@tiscali.it