

www.patente.it

TRIMESTRALE DI INFORMAZIONE E AGGIORNAMENTO PER GLI OPERATORI DEL SETTORE TRASPORTI

SIDA

AutoSoft Multimedia

01

Gennaio 2020
Anno XIX

SPECIALE

Registratori di cassa



È TEMPO DI ORGANIZZARSI!

Fatturazione elettronica, scontrini telematici, IVA sulle prestazioni didattiche... non c'è nulla di cui annoiarsi nei primi mesi del 2020, ma non preoccupatevi: per tutte le necessità collegate ai nuovi aspetti fiscali c'è SIDA.

La nostra rete di assistenza e consulenza in tutta Italia

Direttore Commerciale

Piscitello Rosanna
cell. 335/5755379
r.piscitello@patente.it

Lenna Francesco
uff. 0427/2104 cell. 329/4364684
francesco.lenna@lenna.it

Info Data - Dal Zotto Giuseppe
uff. 0424/500216 // giuseppe@infodataweb.com

Tecnoall - Paba Davide
cell. 339/2836201
info@tecnoall.it

Value Consulting srls - Ing. Gentile Gaetano
cell. 327/8262018
inggaetanogentile@gmail.com

Bruni Federico
uff. 055/242846 // bruni.federico@gmail.com

Ethere -Ferdinando Pavesi
uff. 0881/724849 cell. 338/3265111
info@ethere.it

Moroni Matteo
cell. 335/5755378 // m.moroni@patente.it

ERMES -Albano Corrado
tel./fax 099 7796733
cell. 347/5002029
bremal@tin.it

Marseglia srl - Marseglia Francesco
uff. 0823/846398
cell. 335/8178003
www.marseglia srl.it
amministratore@marseglia srl.it

Satolli Renato
uff. 070/4656326
cell. 333/2516330
satollirenato@tiscali.it

Mc Office - Capparone Marco
uff. 081/5591052
cell. 392/3053885
mcoffice.sida@virgilio.it

M&G Informatica - Maiorana Marco
uff. 095/221838 cell. 320/6248004
www.mginformatica.biz // info@mginformatica.biz

La soluzione completa per non avere più pensieri

SIDA GESTIONE

CON

REGISTRATORE TELEMATICO



SIDA
AutoSoft Multimedia

Per ulteriori informazioni, consultate il vostro commerciale di zona.



A cura di:
Daniele Filippi, presidente di
AutoSoft Multimedia srl

Editoriale

L'inizio del 2020 segna la chiusura di un periodo che, a partire dal primo gennaio 2019, ha progressivamente completato il **processo di digitalizzazione di tutti i documenti fiscali degli operatori economici soggetti ad IVA**. L'Italia è il primo Paese europeo che ha raggiunto questo risultato e dunque possiamo vantare un primato in questo senso. E' ovvio che l'attenzione del legislatore prima, e dell'Agenzia delle Entrate poi verso la digitalizzazione di questi processi ha come principali finalità quelle di contrastare l'evasione fiscale e facilitare il recupero del gettito, così come è altrettanto ovvio che **l'introduzione di questi nuovi processi impegna tempo ed energia da parte delle autoscuole per adeguarsi, comprendere ed applicare correttamente le nuove procedure**. Procedure che richiedono anche, come nel caso del Registratore Telematico, l'adozione di nuovi strumenti in aggiunta o in abbinamento a quelli fino ad ora utilizzati nello svolgimento del lavoro quotidiano.

SIDA, che ormai da oltre trent'anni è a fianco delle autoscuole in tutti i momenti della loro attività professionale, ha pensato di realizzare, in apertura del 2020, un numero speciale del trimestrale www.patente.it interamente dedicato alle disposizioni correlate e collegate all'impiego di un Registratore Telematico in autoscuola. Insomma, un vero e proprio "bigino" dedicato a cosa e come fare per non farsi trovare impreparati e cogliere le opportunità che questo processo di digitalizzazione, che non si può evitare, può dare alle scuole guida.

Sì, perché **il controllo e l'analisi puntuale di tutto il fatturato derivante dalle attività dell'autoscuola può e deve essere l'occasione per iniziare a pensare ed operare, anche nelle piccole scuole guida, in termini di controllo di gestione, analisi dei costi, investimenti, pianificazione di procedure e processi**. E così, per esempio, il banale costo di una guida, fissato e stabile ormai da anni, potrebbe rivelarsi non più adeguato, alla luce di tutti i dati e le informazioni che la digitalizzazione porta e/o di eventuali nuovi costi operativi che l'autoscuola si troverà a dover affrontare.

In questo senso **un grande aiuto viene dal software SIDA GESTIONE**, che tantissime autoscuole utilizzano e che ha già dimostrato in occasione dell'entrata in vigore della fatturazione elettronica quanto possa migliorare e valorizzare l'operatività contabile e amministrativa della scuola guida. Anche in questo caso, sebbene la normativa renda necessario dotarsi di un Registratore Telematico per la memorizzazione e trasmissione dei corrispettivi, SIDA GESTIONE rappresenta un ottimo software di supporto in quanto aiuta gli operatori della scuola guida, automatizza la maggior parte delle operazioni preparatorie e consente di ridurre gli errori nell'utilizzo del Registratore Telematico.

Il mio personale augurio per tutte le scuole guida è che riescano a cogliere le opportunità di miglioramento per il proprio business che la digitalizzazione comporta, trovando sempre in SIDA un partner di riferimento presente, affidabile e competente per risolvere qualsiasi esigenza operativa, gestionale e didattica delle autoscuole.

Direttore Responsabile

Daniele Filippi
d.filippi@patente.it

Editore

AutoSoft Multimedia Srl

Redazione

Via Verdi, 87
21010 Germignaga (VA)
Tel. 0332/511550
Fax 0332/530305

Daniele Filippi
d.filippi@patente.it

Diana Agostinelli
d.agostinelli@patente.it

Maria Petese
m.petese@patente.it

Rosanna Piscitello
r.piscitello@patente.it

Deborah Sormani
d.sormani@patente.it

Cinzia Ballardini
c.ballardin@patente.it

*Si ringrazia per la collaborazione
Valerio Platia, insegnante di
autoscuola ed esperto Confarca*

Progetto grafico

Matteo Cassarino
m.cassarino@patente.it

Trimestrale

Pubblicazione Registrata presso
il Tribunale di Varese n. 827 del
22/3/2002.

Stampa

Litografia Stephan srl
Germignaga (VA)

© AutoSoft Multimedia Srl.
Tutti i diritti di riproduzione, in
qualsiasi forma, compresa la messa
in rete, che non siano espressamente
per fini personali o di studio, sono
riservati. Per qualsiasi utilizzo che
non sia individuale è necessaria
l'autorizzazione scritta da parte di
AutoSoft Multimedia Srl.

**Chiuso in redazione il:
20 Gennaio 2020**

In questo numero

Il nostro punto sulla situazione

SPECIALE REGISTRATORI DI CASSA

05

Il Registratore Telematico

SPECIALE REGISTRATORI DI CASSA

07

Perchè usare il Registratore Telematico

SPECIALE REGISTRATORI DI CASSA

08

Casi particolari e sanzioni

SPECIALE REGISTRATORI DI CASSA

10

Lotteria degli scontrini

SPECIALE REGISTRATORI DI CASSA

12

Il Registratore Telematico EPSON

SPECIALE REGISTRATORI DI CASSA

16

News dal web

Bici o monopattino? Da quest'anno sono equivalenti

<http://www.patente.it/attualita/monopattino-elettrico-equivalente-alla-bicicletta?idc=4030>

Esami CQC, da oggi si fanno solo prove uniche

<http://www.patente.it/ecom.dll/noAjax?idc=4017>

I controlli sul carico li fa anche la Polizia stradale

<http://www.patente.it/ecom.dll/noAjax?idc=4015>

Dispositivi anti-abbandono di bambini, sono obbligatori da oggi

<http://www.patente.it/ecom.dll/noAjax?idc=4010>

Seguici anche su:



SPECIALE

REGISTRATORI DI CASSA

Il nostro punto sulla situazione.



Nel corso del 2020 si concluderà il processo di transizione verso la completa digitalizzazione di tutti i documenti fiscali emessi in Italia.

Si tratta certamente di una rivoluzione "epocale", che ha come principale obiettivo quello di utilizzare la tecnologia come ausilio per ridurre il fenomeno dell'evasione fiscale.

Per le aziende, da quelle più grandi a quelle più piccole, si tratta di adattare strumenti e processi a queste nuove modalità.

Le autoscuole non fanno eccezione, ed è per questo che abbiamo pensato di realizzare questo numero speciale del trimestrale www.patente.it che apre il 2020.

Negli articoli che seguono cercheremo di fare il punto sulla situazione, soprattutto per quello che riguarda le disposizioni correlate e collegate all'impiego di un Registratore Telematico in autoscuola per fornire alle scuole guida un utile "vademecum operativo".

I corrispettivi elettronici

A partire dal primo luglio 2019 è iniziato il processo, graduale ma inesorabile, di sostituzione degli scontrini e delle ricevute fiscali, con i corrispettivi elettronici.

Sono interessati a questo processo tutti coloro che effettuano attività di commercio al minuto ed attività assimilate, tra cui sono comprese le prestazioni di servizi rese nell'esercizio di imprese in locali aperti al pubblico (art. 22. DPR 633/72). In altri termini, sono interessati tutti i commercianti e i titolari di attività che emettono ricevute fiscali.

Se il volume d'affari an-

nuo supera i 400.000 euro, questo obbligo è già in vigore dal mese di luglio scorso. Negli altri casi è entrato in vigore a partire dal primo di gennaio 2020.

Tutte le autoscuole, a partire dal primo gennaio 2020 (o del primo luglio 2019 se hanno un volume d'affari superiore a 400.000 euro l'anno), **sono soggette all'obbligo di memorizzazione e trasmissione telematica dei dati dei corrispettivi giornalieri di natura NON didattica** (es. rinnovi e duplicati patenti).

Invece, per quanto riguarda l'attività didat-

tica di insegnamento finalizzato, il legislatore ha concesso la facoltà di posticipare al 30 giugno 2020 l'attività di memorizzazione e trasmissione telematica dei dati dei corrispettivi giornalieri in modo da tener conto del tempo necessario all'adeguamento dei sistemi tecnici e informatici.

Ovviamente, dal momento che le scuole guida sono già soggette all'obbligo di memorizzazione e trasmissione telematica dei dati dei corrispettivi giornalieri di natura NON didattica **possono utilizzare i registratori telematici sin dal primo gennaio 2020 anche per**

la trasmissione dei dati dei corrispettivi relativi alle attività didattiche.

Per eseguire le operazioni di memorizzazione e trasmissione telematica dei corrispettivi (per le attività didattiche e non) le scuole guida possono:

- emettere fattura elettronica (ove il cliente la richieda): **questa funzione è presente in SIDA GESTIONE sin dalla sua entrata in vigore il primo gennaio 2019**
- utilizzare un Registratore Telematico



CORRISPETTIVI

In ambito fiscale il termine "corrispettivi" indica i ricavi conseguiti dai commercianti al dettaglio.

ESERCENTE

Sono tutti i commercianti e titolari di attività che emettono ricevute fiscali



OBBLIGO DI MEMORIZZAZIONE E TRASMISSIONE TELEMATICA DEI DATI DEI CORRISPETTIVI GIORNALIERI

1° GENNAIO 2020

Attività di natura NON didattica
(es. rinnovi e duplicati patenti)

30 GIUGNO 2020

Attività didattica di insegnamento

LE SCUOLE GUIDA POSSONO

EMETTERE FATTURA ELETTRONICA

UTILIZZARE UN REGISTRATORE TELEMATICO

Il Registratore Telematico

È un registratore di cassa dotato di particolari caratteristiche tecniche individuate dall'Agenzia delle Entrate in grado di connettersi ad internet.

Allo stesso modo dei registratori di cassa tradizionali, permette di registrare l'operazione ed emettere il documento commerciale. Al momento della chiusura della cassa, il Registratore Telematico trasmette in automatico il file che contiene tutti i corrispettivi della giornata lavorativa alla Agenzia delle Entrate. I Registratori Telematici devono garantire la trasmissione sicura e inalterabile dei dati all'Agenzia delle Entrate.

La fase di memorizzazione e generazione dei documenti commerciali può avvenire anche senza connessione ad internet, che può essere effettuata solo nel momento della chiusura di cassa e fino al completamento della trasmissione da parte del Registratore Telematico. L'autoscuola che acquista un Registratore Telematico deve (direttamente o tramite il proprio commercialista) accreditarsi sul sito dell'Agenzia delle Entrate (fig. 1-2).

Una volta ricevute le credenziali dell'accreditamento, sarà sufficiente contattare il tecnico o il rivenditore del Registratore Telematico che provvederà a censire, attivare (cioè abbinare il Registratore Telematico alla partita IVA dell'autoscuola) e metterlo in servizio con la prima trasmissione che viene effettuata.

Se l'autoscuola svolge l'attività in più sedi occorre dotarsi di un Registratore Telematico per ogni punto vendita.

Il Registratore Telematico deve essere sempre connesso ad internet?



(fig. 1)



(fig. 2)



TRASMISSIONE DEI DATI

In base alle specifiche tecniche dell'Agenzia delle Entrate (versione dicembre 2019), la trasmissione dei corrispettivi avviene utilizzando un orario casuale all'interno dell'intervallo di funzionamento del dispositivo.

Tutte le trasmissioni non dovranno ricadere nella fascia oraria 03:00 - 05:00 antimeridiane.



Perchè usare un Registratore Telematico?



L'Italia è il primo Paese europeo che ha digitalizzato tutti i documenti fiscali degli operatori economici soggetti ad IVA.

Il processo è iniziato nel 2015. L'articolo 2 comma 1 del Dlgs 127/2015 ha stabilito infatti l'introduzione della memorizzazione elettronica e la trasmissione telematica di dati e corrispettivi con la finalità di far pervenire con certezza e in tempi rapidi le informazioni contabili di ogni attività alla Agenzia delle Entrate, nell'ottica di una progressiva ma completa digitalizzazione dei rapporti contribuente/amministrazione.

La digitalizzazione di questi processi e l'utilizzo di strumenti elettronici hanno ovviamente le finalità **di contrastare il fenomeno dell'evasione fiscale e facilitare il recupero di gettito**.

Tuttavia ci sono dei vantaggi anche per le autoscuole utilizzatrici (e gli esercenti commerciali in genere):

- l'introduzione della memorizzazione elettronica e la trasmissione telematica fanno venir meno la necessità di tenere il registro dei corrispettivi in quanto sostituiscono gli obblighi di registrazione giornaliera delle operazioni
- non sarà più necessario conservare copia dei documenti commerciali rilasciati ai clienti e nemmeno il libretto di servizio del Registratore Telematico, in quanto tutte le operazioni di verifica periodica verranno trasmesse automaticamente alla Agenzia delle Entrate

- a differenza dei normali registratori di cassa, l'obbligo di verifica è biennale e non più annuale
- dal punto di vista della gestione economico-finanziaria dell'autoscuola, si automatizzano i processi amministrativi, con una migliore e più agevole attività di controllo dei conti e la riduzione della possibilità di errori nei versamenti IVA
- compilazione degli ISA: gli **ISA** (indici sintetici di affidabilità che hanno sostituito gli studi di settore) sono indicatori che, misurando attraverso un metodo statistico-economico date e informazioni relativi a più periodi di imposta, forniscono una sintesi di valori attraverso i quali è possibile verificare la coerenza della gestione professionale o aziendale dei contribuenti. Il Registratore Telematico facilita questa fase di comunicazione con dati effettivi e certi.



Bonus del 50% per l'acquisto di un Registratore Telematico

Il legislatore agevola l'acquisto del Registratore Telematico con un **contributo pari al 50% della spesa sostenuta, fino ad un massimo di 250 euro**. Il contributo, che assume la forma di **credito d'imposta** utilizzabile in compensazione nel modello F24, è valido per le **spese di acquisto del Registratore Telematico effettuate**

nel 2019 e nel 2020. Per poter usufruire del credito di imposta è necessario:

1- che il pagamento del Registratore Telematico sia stato effettuato con **sistemi di pagamento tracciabili**

2- che il modello F24 sia presentato attraverso i **servizi telematici dell'Agenzia delle Entrate**.



Tempistiche e "moratoria" per la trasmissione dei dati

Per dare tempo di adeguarsi al nuovo sistema, il legislatore ha disposto un **periodo di "tolleranza" di 6 mesi dall'avvio dell'obbligo di trasmissione dei dati dei corrispettivi** durante i quali l'invio può essere effettuato entro un mese dall'operazione, senza incorrere in sanzioni.

Per chi si è dotato di Registratore Telematico a partire dal primo gennaio 2020, il periodo di tolleranza termina il **30 giugno 2020**.

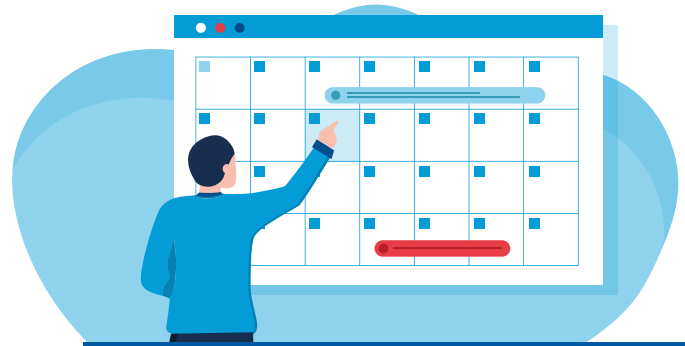
Per chi doveva farlo il primo luglio 2019, il periodo di tolleranza è scaduto il primo di gennaio.

Trascorso questo periodo di transizione, l'invio dei dati in via telematica all'Agenzia delle Entrate dovrà essere effettuato **entro 12 giorni** dalla data dell'operazione.

INVIO DEI DATI
ALL'AGENZIA
DELLE ENTRATE
entro 12 giorni

PERIODO
DI TOLLERANZA
di 6 mesi
trasmissione dei dati
entro un mese

PERIODO
DI TOLLERANZA
termina
30 giugno 2020



Casi particolari



Il Registratore Telematico funziona, ma la rete internet no

In caso di **problemi di connettività alla rete internet** al momento della chiusura di cassa, ci saranno **12 giorni di tempo per la trasmissione**.

La trasmissione potrà essere effettuata:

- riconnettendo il Registratore Telematico alla rete internet
- esportando il file dei corrispettivi (attraverso la specifica funzione messa a disposizione dal Registratore Telematico) su una memoria esterna (es. chiavetta USB) e trasferendolo sul portale Fatture e Corrispettivi dell'Agenzia delle Entrate. In questo caso la connessione per scaricare i dati può essere effettuata da qualsiasi computer connesso ad internet e non necessariamente dal pc dell'autoscuola, se permane il problema di collegamento.



L'autoscuola è chiusa (per ferie, riposo settimanale, chiusura per eventi eccezionali ecc.)

In questi casi l'autoscuola **non dovrà inviare alcuna comunicazione all'Agenzia delle Entrate** e nemmeno effettuare alcuna registrazione sul Registratore Telematico: sarà quest'ultimo che invierà un file con i dati (cioè 0) relativi alle giornate di chiusura.

Il Registratore Telematico ha un guasto



In caso di guasto, l'autoscuola deve:

- 1 tempestivamente **richiedere l'intervento di un tecnico abilitato** per effettuare la riparazione del Registratore Telematico;
- 2 **segnalare**, anche tramite il tecnico abilitato, **all'Agenzia delle Entrate il malfunzionamento** del Registratore Telematico mediante apposita procedura on line disponibile sul sito web dell'Agenzia delle Entrate;
- 3 fino a quando non ne sia ripristinato il corretto funzionamento ovvero nel caso in cui il punto vendita non sia dotato di altro Registratore Telematico in servizio, occorre annotare su foglio di carta tutte le singole transazioni della giornata con relativa aliquota IVA, con la finalità di **provvedere, a fine giornata, all'annotazione su apposito registro** dei dati dei corrispettivi delle operazioni giornaliere (totali del venduto diviso per aliquote IVA) sul sito "Fatture e corrispettivi".

Sanzioni



- 1 In caso di mancata memorizzazione o trasmissione dei corrispettivi, quando i corrispettivi vengono memorizzati o trasmessi in modo incompleto o con dati non corrispondenti al vero si incorre in una **sanzione pari al 100% dell'imposta** relativa all'importo non corretto, partendo da un minimo di 500 euro.
- 2 Non provvedere a richiedere tempestivamente la riparazione del Registratore Telematico in caso di guasto con segnalazione del guasto all'Agenzia delle Entrate comporta una sanzione che va da 250 a 2 mila euro.
- 3 Se in 5 anni vengono contestate 4 violazioni compiute in giorni diversi si può incorrere anche nella sospensione della licenza o dell'autorizzazione all'esercizio dell'attività.



Utilizzo dei pagamenti elettronici e lotteria degli scontrini

A partire dal mese di luglio 2020 partirà la **lotteria degli scontrini**.

Questa lotteria è riservata ai clienti maggiormente residenti in Italia che effettuano l'acquisto di beni e servizi fuori dall'attività di impresa, arte o professione presso esercenti che trasmettono telematicamente i corrispettivi.

Per partecipare all'estrazione, il cliente deve comunicare all'autoscuola il suo "codice lotteria", che viene generato sul portale della lotteria.

Nel corso della giornata e al momento della

chiusura giornaliera i Registratori Telematici generano il record composto da tutti gli scontrini corredati di codice lotteria dei clienti per poi trasmetterlo all'Agenzia delle Entrate.

Le somme vinte non concorrono a formare il reddito del contribuente e le somme percepite non sono assoggettate ad alcun prelievo erariale.

Il legislatore **premia clienti ed esercenti che usano strumenti di pagamento elettronico prevedendo dei premi speciali aggiuntivi** che verranno stabiliti da un provvedi-

mento dell'Agenzia delle Dogane, così come le modalità di estrazione.

L'autoscuola che, al momento dell'acquisto rifiuta di acquisire il codice lotteria, può essere segnalata dal consumatore nella sezione dedicata all'apposito Portale Lotteria.

La segnalazione non dà luogo a sanzioni amministrative in capo all'esercente, ma consente alla Agenzia delle Entrate ed alla Guardia di Finanza di utilizzarle per le analisi del rischio di evasione.

Per favorire ulteriormente l'utilizzo di sistemi di pagamento

elettronico (bancomat, carte di credito o prepagate) è previsto anche, a decorrere dal primo luglio 2020, per gli esercenti con fatturato dell'anno precedente inferiore a 400.000 euro un **credito di imposta pari al 30% delle commissioni addebitate sulle transazioni** effettuate da clienti privati con strumenti di pagamento elettronici tracciabili. Un provvedimento del Direttore dell'Agenzia delle Entrate stabilirà le modalità per la comunicazione delle informazioni necessarie.

Codice lotteria: come funziona

- Ogni privato si registra sul 'Portale Lotteria' (*ad oggi il portale non è ancora attivo*) e riceve il suo codice lotteria alfanumerico.
- Il cliente comunica all'esercente il proprio codice lotteria.
- L'esercente digita nel Registratore Telematico il codice lotteria del cliente e stampa lo scontrino.

Probabilmente, il codice lotteria, verrà rilasciato sotto forma di **codice alfanumerico e relativo codice a barre**. La presenza del codice a barre è molto probabile per poter usare facilmente il codice nelle casse dei supermercati (da tempo integrate con i lettori di codici a barre).

La quotidiana gestione operativa di questo codice con l'uso manuale del solo registratore telematico potrà essere difficoltosa, mentre **abbinando il registratore telematico a SIDA Gestione**, l'inserimento del codice lotteria verrà agevolato.

A parte la semplicità di digitazione del codice con una tastiera completa, **SIDA Gestione registrerà il codice del cliente una volta per tutte**. Gestione inoltre è già predisposta per gestire un lettore di codici a barre e scavalcare quindi anche il rischio di commettere errori nella gestione della lotteria.



GESTIONE

Per automatizzare l'inserimento dei codici lotteria, i codici possono essere inseriti nella scheda anagrafica del cliente in SIDA Gestione.

In questo modo è **SIDA GESTIONE** che trasmette automaticamente il codice lotteria al Registratore Telematico.



Quando il software gestionale parla con il Registratore Telematico

Il 2019 potrà essere ricordato dalle autoscuole italiane come l'anno del cambiamento.

Il 2020 lo ricorderemo come l'anno della digitalizzazione (forzata) delle autoscuole.

Il 2019 ha introdotto l'obbligo di applicazione dell'IVA anche per le prestazioni didattiche a seguito del recepimento della normativa comunitaria comune a tutti gli stati EU.

L'attuazione (movimentata) di questa normativa ha creato un elenco di servizi e prodotti forniti dalle autoscuole che **differiscono per tipologia di IVA da applicare**.

- Corsi per patente B e C1: *IVA 22%*
- Corsi per patenti A - C - D - CQC - ADR - Nautica - Professionali: *Esente ART. 10*
- Rinnovo patenti - Duplicati: *IVA 22%*
- Bollettini - Anticipazione Spese: *Esente ART. 15*
- Editoria - App - DVD: *Esente ART. 74*

Questa ulteriore **differenziazione dell'aliquota IVA da applicare** a seconda dei servizi offerti (Corso Patenti B = IVA 22% , Corso Patenti A= IVA 0%)

rende facile il commettere errori da parte degli impiegati dell'autoscuola che si occupano dell'emissione di fatture, ricevute, scontrini e relativi pagamenti.

Inoltre l'applicazione dell'IVA al 22% sulla princi-

pale categoria di fatturato delle autoscuole pone una forte enfasi sull'importanza della **corretta gestione degli "acconti" delle voci soggette a IVA**, che generano dal 2019 importanti flussi debitori di IVA nei confronti delle Agenzie delle Entrate che devono essere trimestralmente pagati.

Dal 2020 con l'introduzione dell'**obbligo degli scontrini fiscali con Registratore Telematico**, le possibilità di digitare erroneamente reparti sbagliati sul Registratore Telematico (con aliquote IVA non corrette) potrebbero aumentare, e il relativo **annullamento dello scontrino fiscale errato è una procedura complessa** in considerazione del collegamento online del Registratore Telematico con l'Agenzia delle Entrate.

Con questi importanti e complessi obiettivi SIDA Autosoft Multimedia ha progettato lo sviluppo e l'integrazione di SIDA GESTIONE per **risolvere, semplificare, automatizzare e velocizzare** l'intero processo di fatturazione e emissione degli scontrini fiscali e soprattutto **assolvere correttamente** a tutte le richieste di dati e informazioni (compreso i dati ISA) delle Agenzie delle Entrate.



In SIDA Gestione una volta impostato il proprio listino personalizzato, dormite tranquilli... 0 errori 0 rischi 0 problemi

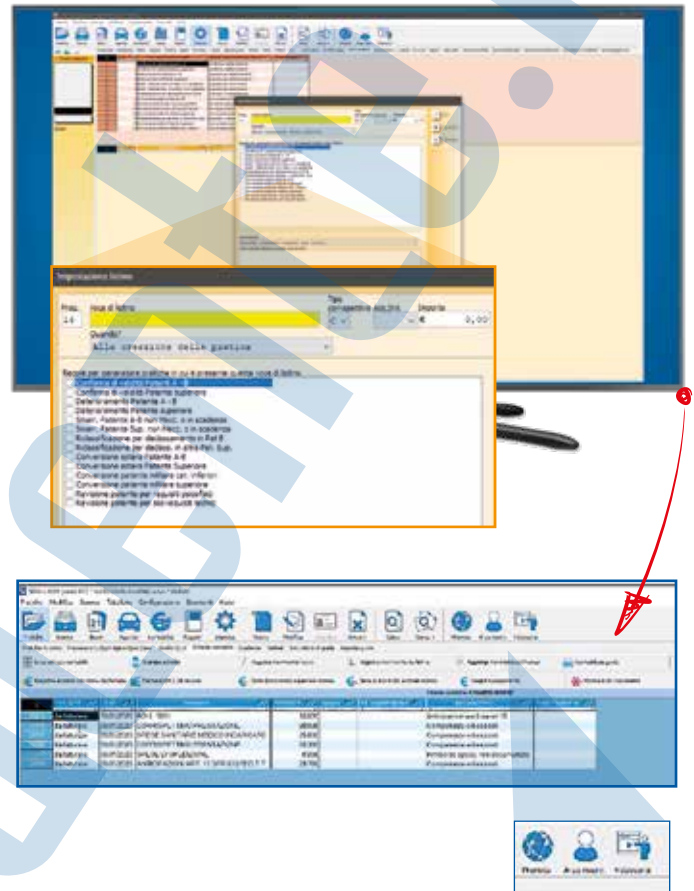
La creazione del proprio listino personalizzato da parte dell'autoscuola all'interno di SIDA GESTIONE è una procedura semplice e ripetitiva ma che riveste un ruolo fondamentale per evitare errori "umani" degli operatori che spesso si verificano durante la gestione quotidiana effettuata in situazioni caotiche (clienti in attesa, mancanza di collegamento internet, urgenza della pratica).

Gli errori che più spesso si verificano riguardano non solo l'importo ma anche e soprattutto l'attribuzione dell'aliquota IVA corretta.

La creazione della "**Scheda contabile**" del cliente, dopo la procedura di creazione del listino personalizzato, diventa **semplice, veloce e accurata**. Con pochi click si crea e si visualizza l'elenco dei servizi richiesti dal cliente, con i rispettivi importi e le corrette aliquote IVA da applicare.

Il vantaggio di aver precedentemente inserito (un'unica volta) l'intero listino di tutti i servizi e prodotti forniti con relativi prezzi e aliquote IVA, **velocizza in completa sicurezza la creazione e la stampa degli scontrini fiscali**, perché l'operatore deve semplicemente richiamare le voci pre-impostate senza possibilità di digitare errori nell'importo o nell'aliquota IVA da applicare.

Con SIDA GESTIONE l'autoscuola ha una visione immediata dei servizi complessivi richiesti dal cliente e può **emettere lo scontrino fiscale con un semplice click in base agli effettivi pagamenti effettuati**.



**INVESTIRE NEL SOFTWARE GIUSTO,
TI PERMETTE DI RISPARMIARE TEMPO,
DENARO E PREOCCUPAZIONI.**

**AFFIDATI A SIDA GESTIONE
E DORMI TRANQUILLO.**



Acconto: a quale servizio attribuisco l'acconto? Come faccio lo scontrino? E per l'IVA cosa succede?

Con l'obbligo dal 2019 di applicazione dell' **IVA al 22% sui corsi per patenti B e C1**, la **corretta gestione dei movimenti riguardanti l'IVA** diventano un aspetto di primaria importanza in considerazione degli alti importi che generano.

Diventa quindi fondamentale nella fase di **registrazione degli acconti** dati dai clienti, attribuirli correttamente alle voci dei servizi forniti al cliente, tenendo in considerazione se generano l'**applicazione dell'IVA oppure no**.

SIDA GESTIONE effettua un'**attribuzione automatica e proporzionale** degli acconti alle varie voci della 'Scheda Contabile' del cliente in modo che **NON** sia possibile emettere uno scontrino di acconto senza IVA superiore all'importo delle prestazioni senza IVA presenti nella scheda contabile del cliente.



Questo aspetto di corretta gestione dei movimenti di cassa (acconti, pagamenti e saldo) è un "**punto chiave**" fondamentale dove è facile commettere **errori di attribuzione** alle singole voci e che diventano di "**impossibile**" **risoluzione una volta trasmessa all'Agenzia delle Entrate**.

Per questo è importante utilizzare un software gestionale come SIDA GESTIONE che gestisce correttamente gli importi soprattutto quelli che generano movimenti dell'IVA e che determina la posizione debitoria o creditoria nei confronti dell'Agenzia.

Comunicare i dati ai fini ISA. Come posso fare? Ci pensa SIDA GESTIONE!

Gli ISA (ex Studi di Settore), sono indicatori che "forniscono una sintesi di valori tramite la quale sarà possibile verificare la **normalità e la coerenza della gestione professionale** o aziendale dei contribuenti".

I dati che alimentano la creazione degli indicatori ISA derivano dagli scontrini elettronici e dalle fatture elettroniche emesse da tutte le autoscuole italiane, trasmessi all'Agenzia delle Entrate, la quale conoscerà esattamente a livello nazionale il numero delle patenti rilasciate, dei rinnovi, della tipologia delle patenti.



Per la realizzazione del Modello ISA, con SIDA GESTIONE tutti i dati (annuali) necessari vengono prodotti con un semplice click senza perdere tempo e senza errori.

Per le autoscuole è **importante conoscere e auto-valutare il proprio livello di conformità agli indicatori ISA**.

Per questo SIDA GESTIONE sta integrando le sue funzionalità con una "dashboard" o "cruscotto", cioè una schermata riassuntiva fatta di grafici che permettono all'autoscuola di comunicare al proprio commercialista dati certi e documentati rispetto agli indicatori ISA di riferimento.

IL REGISTRATORE TELEMATICO EPSON



Il Registratore Telematico: cosa è, come funziona, perché scegliere Epson. Epson, da anni protagonista nelle soluzioni per i punti cassa, primo ad aver sviluppato stampanti fiscali in grado di collegarsi a Internet, ha creato una soluzione completa capace di integrarsi con i software esistenti per poter gestire in maniera completa il lavoro di back office e il rapporto con il pubblico.

Ricevuta fiscale addio da luglio 2020. Arriva il Registratore Telematico. Ma di cosa si tratta? Avete presente la piccola stampante che emette lo scontrino presso la postazione di cassa al supermercato? Qualcosa di molto simile. Ma con in più la capacità di connettersi direttamente a Internet. Per questo viene definita telematica.

In termini più concreti, quello che vi ritroverete sul bancone della vostra autoscuola, sarà una piccola stampante compatta che, collegata a un monitor di cortesia e a una piccola tastiera, stamperà gli scontrini cosiddetti elettronici che consegnerete ai vostri clienti al posto della ricevuta, memorizzerà gli importi - i corrispettivi - e li invierà ogni giorno all'Agenzia delle Entrate. Il tutto grazie al collegamento diretto della stampante con il web.

Ma andiamo con ordine. E partiamo dalla descrizione del Registratore Telematico.

Il Registratore Telematico Epson.

Il Registratore Telematico, nel pacchetto creato da Epson per le autoscuole, è composto da una piccola stampante, un display di cortesia e una tastiera da 32 tasti.

La stampante Epson che si chiama FP-81II, è un dispositivo di stampa omologato dall'Agenzia delle Entrate e collegato in Rete, tramite Internet, all'Agenzia stessa.

Le funzioni della stampante ai fini della trasmissione telematica dei corrispettivi sono:

1. Stampa dello scontrino elettronico da consegnare al pubblico
2. Memorizzazione dei corrispettivi
3. Invio online quotidiano dei corrispettivi all'Agenzia delle Entrate.

Lo scontrino stampato con FP-81II, a differenza dei tipici scontrini dei punti vendita ottenibili con altri registratori, presenta una larghezza di ben 8 cm. Immediato intuire i vantaggi: è possibile inserire un'ampia e dettagliata descrizione con tutte le informazioni utili per offrire al cliente una precisa identificazione del servizio e/o della prestazione (per esempio orario e data della lezione di guida erogata).

Il fatto inoltre che il Registratore Telematico "dialoghi" con il software che integra, ad esempio, le anagrafiche clienti e/o le schede contabili, permette una gestione amministrativa più semplice e immediata, evita possibili errori e rende più efficiente il lavoro del back-office.

Inoltre, sempre in termini di efficienza e risparmio, nessuna preoccupazione sul fatto che il rotolo di stampa finisca e si abbia un'interruzione forzata dell'emissione dello scontrino. I rotoli delle stampanti Epson sono lunghi addirittura 80 metri e per la loro sostituzione basta un attimo: il sistema drop-in richiede solo di inserire il rotolo nel suo alloggiamento e poi fa tutto in automatico il sistema, dall'inserimento al preciso caricamento del rotolo e si è di nuovo pronti per la stampa degli scontrini. Ognuno dei quali, inoltre, sarà precisamente tagliato in maniera automatica e precisa per il minimo consumo di carta, grazie alla funzione "salvataggio carta".

La stampante Epson, inoltre, si distingue per un design lineare e dalle dimensioni contenute che si adatta a ogni ambiente: piccola, dal colore grigio fumo, larga meno di 15 cm e profonda meno di 20 cm, è così compatta da adattarsi a ogni spazio. Anche il display di cortesia è estremamente discreto e, essendo indipendente dalla stampante, può essere collocato dove più opportuno. Dello stesso colore della stampante, orientabile e retroilluminato, permette al pubblico di leggere agevolmente l'importo. Infine la tastiera a 32 tasti, connessa alla stampante tramite porta USB, condensa nel minimo spazio di 10 cm, le funzioni utili per poter digitare quanto necessario.

Cosa serve dal punto di vista tecnico per iniziare?

Innanzitutto avere un collegamento Internet. Quindi procedere al collegamento del Registratore Telematico che riceverete già predisposto e configurato dal punto di vista fiscale per essere utilizzato. Epson che da anni è uno dei maggiori fornitori di registratori fiscali, infatti, "fiscalizzerà" la stampante nel proprio laboratorio e la spedisce alla Scuola Guida che dovrà solo collegare alla normale linea elettrica il Registratore Telematico e sarà pronta a partire.

Da anni è uno dei maggiori fornitori di registratori fiscali con una rete capillare di centri di assistenza e tecnici certificati.



SIDA		
AutoSoft Multimedia AUTOSCUOLA NARDI ROSSI Via 61000, MILANO P. IVA 12345678901		
DOCUMENTO COMMERCIALE di vendita o prestazione		
DESCRIZIONE	IVA	Prezzo(€)
ESAME C3 GUIDA PATENTE A	ES0	185,00
SUBTOTALE		185,00
TOTALE COMPLESSIVO di cui IVA		185,00 0,00
Pagamento contante		185,00
Pagamento elettronico		0,00
Non riscosso		0,00
Resto		0,00
Importo pagato		185,00
*ES = Esente		
17-01-2020 17:37 DOCUMENTO N. 0308-0023 AT 99HE000256		
DETTAGLIO FORME di PAGAMENTO		
Contante		185,00
NUMERO CASSA 999		

Esempio di documento commerciale per esame di guida Patente A (IVA esente)

SIDA		
AutoSoft Multimedia AUTOSCUOLA NARDI ROSSI Via 61000, MILANO P. IVA 12345678901		
DOCUMENTO COMMERCIALE di vendita o prestazione		
DESCRIZIONE	IVA	Prezzo(€)
ISCRIZIONE PATENTE B	22,00%	245,00
SUBTOTALE		245,00
TOTALE COMPLESSIVO di cui IVA		245,00 44,18
Pagamento contante		245,00
Pagamento elettronico		0,00
Non riscosso		0,00
Resto		0,00
Importo pagato		245,00
17-01-2020 17:13 DOCUMENTO N. 0308-0014 AT 99HE000256		
DETTAGLIO FORME di PAGAMENTO		
Contante		245,00
NUMERO CASSA 999		

Esempio di documento commerciale per iscrizione Patente B (IVA 22%)

SIDA		
AutoSoft Multimedia AUTOSCUOLA NARDI ROSSI Via 61000, MILANO P. IVA 12345678901		
DOCUMENTO COMMERCIALE di vendita o prestazione		
DESCRIZIONE	IVA	Prezzo(€)
RINNOVO CQC	22,00%	370,00
SUBTOTALE		370,00
TOTALE COMPLESSIVO di cui IVA		370,00 65,72
Pagamento contante		370,00
Pagamento elettronico		0,00
Non riscosso		0,00
Resto		0,00
Importo pagato		370,00
17-01-2020 17:13 DOCUMENTO N. 0308-0015 AT 99HE000256		
DETTAGLIO FORME di PAGAMENTO		
Contante		370,00
NUMERO CASSA 999		

Esempio di documento commerciale per rinnovo CQC (IVA 22%)

E in più c'è la Lotteria degli Scontrini.

Ne avrete sentito parlare. Vediamo di cosa si tratta. La Lotteria degli Scontrini sarà attiva dal 1° luglio 2020. Alla lotteria partecipa, se lo desidera, il vostro cliente il quale, per poterlo fare deve richiedere il codice lotteria sul sito dell'Agenzia delle Entrate. Al momento del pagamento dovrà presentarvi il codice per chiedervi di poter partecipare alla lotteria per l'importo dello scontrino rilasciato e il codice dovrà essere registrato. In questo modo il Registratore Telematico trasmetterà all'Agenzia delle Entrate il codice, così come i dati relativi alla vendita (modalità di pagamento, ammontare del corrispettivo). L'importo dello scontrino sarà convertito in Biglietti Virtuali Lotteria che concorreranno all'estrazione dei biglietti vincenti. Per ogni euro speso si avrà diritto a 10 ticket ma per chi pagherà con carte o bancomat le opportunità di vincita aumenteranno. Per verificare le eventuali vincite, che potranno essere mensili o annuali, il cliente dovrà consultare il sito della Agenzia delle Entrate.



Epson

Rimane poco altro da dire, se non che Epson è riconosciuto a livello internazionale come una delle società protagoniste nello sviluppo di soluzioni per il punto cassa nel punto vendita, capace per prima di sviluppare, in anticipo rispetto a quanto richiesto dalla legge italiana, stampanti per il punto vendita con tecnologia Intelligent per interagire con applicazioni web-based e servizi disponibili in rete. Epson, inoltre, che da anni è uno dei maggiori fornitori di registratori fiscali, ha sviluppato una rete capillare di centri di assistenza Epson con tecnici certificati, distribuita su tutto il territorio, che può fornire i seguenti servizi opzionali aggiuntivi: aggiornamento della stampante, quando necessario, con un collegamento del tecnico via rete, da remoto; servizio di riparazione a domicilio; configurazioni personalizzate, se utili; verifica periodica.



EPSON®
EXCEED YOUR VISION

Seminari gratuiti di inFormazione

Come richiesto da numerosi clienti, **SIDA AutoSoft Multimedia** ha deciso di proporre una serie di **seminari gratuiti sul territorio** per informare e approfondire le novità introdotte dal Decreto Lgs. 05/08/15 n.127 relativo alla "Fatturazione elettronica e alla trasmissione telematica delle operazioni IVA".

Questi seminari gratuiti della durata di 3 ore (che si terranno il sabato pomeriggio per agevolare la partecipazione delle autoscuole), verranno tenuti in collaborazione con un fiscalista esperto nel settore delle autoscuole.

Verranno illustrati in modo semplice tutti i processi necessari per affrontare le nuove disposizioni, la novità relativa alla "dematerializzazione del certificato medico" per il rilascio e la revisione delle patenti di guida – Circolare Prot. 38535 dell'11 Dicembre 2019 e le nuove procedure di SIDA Gestione in cloud per agevolare l'attività delle autoscuole.

Verranno inoltre **proposte, illustrate e spiegate le migliori soluzioni informatiche**, sia in termini di **software gestionale** che di dotazione **hardware (registratori telematici)**, che soddisfano le peculiari esigenze di fatturazione e di pagamento delle autoscuole italiane.

MILANO Sabato 8 febbraio 2020 dalle ore 15.00 alle 18.00	Holiday Inn Milan Assago Vicinanze del Mediolanum Forum di Assago Tangenziale Ovest, km 19 Tel. 02 488601
ROMA Sabato 15 febbraio 2020 dalle ore 15.00 alle 18.00	Holiday Inn Rome Eur Parco dei Medici Viale Castello della Magliana 65 – 00148 Roma Tel. 06 65581
PADOVA Sabato 22 febbraio 2020 dalle ore 15.00 alle 18.00	Four Points by Sheraton Padova Corso Argentina 5 – 35129 Padova (PD) Tel. 049 7808230
CASERTA Sabato 29 febbraio 2020 dalle ore 15.00 alle 18.00	Gran Hotel Vanvitelli Viale Carlo III – 81100 Caserta (CE) Tel. 0823 217111
BARI Sabato 7 marzo 2020 dalle ore 15.00 alle 18.00	Hotel Svevo Via P. Cassano n. 319 – 70023 Gioia del Colle (BA) Tel. 080 3482739
CATANIA Sabato 14 marzo 2020 dalle ore 15.00 alle 18.00	BIC Sicilia Srl Z.I. Pantano d'Arce – Blocco Torrazze – 95121 Catania (CT) Tel. 095 6173030
MACOMER (NU) Sabato 21 marzo 2020 dalle ore 15.00 alle 18.00	Autoscuola Marghine Via Piemonte 29 – 08015 Macomer (NU) Tel. 0785 71210

Vi informiamo che durante gli incontri di MILANO (08/02) e PADOVA (22/02), dalle ore 10 alle ore 13, sarà disponibile per dimostrazioni il **NUOVO SIMULATORE DI GUIDA DI AUTOVETTURE SIDA DRIVE 360°**.



Ai fini di una migliore organizzazione, si consiglia di confermare la propria presenza scrivendo a **formazione@patente.it** indicando la città prescelta.

**Con SIDA GESTIONE,
la fatturazione e
lo scontrino elettronici
non sono più un problema**



**0 rischi
0 errori
0 problemi**

**La soluzione completa
per non avere più pensieri**

SIDA Gestione + Registratore telematico



**Integrazione automatica e installazione da parte di tecnici certificati
e autorizzati dall'Agenzia delle Entrate**

Previste agevolazioni fiscali fino al 50%
per i registratori di cassa di nuova generazione

Per ulteriori informazioni, consultare il vostro commerciale di zona.

SIDA
AutoSoft Multimedia