

www.patente.it

TRIMESTRALE DI INFORMAZIONE E AGGIORNAMENTO PER GLI OPERATORI DEL SETTORE TRASPORTI

SIDA®

AutoSoft Multimedia

02 Maggio 2024
Anno XXIII

il Nuovo Codice della Strada

In attesa dell'approvazione al Senato, ecco in pillole quali sono le principali modifiche al Codice della Strada licenziate in prima lettura dalla Camera dei deputati il 27 marzo 2024.

SPECIALE

NOVITÀ
Codice della Strada

SIDA®

AutoSoft Multimedia

Da sempre il partner delle autoscuole

Coordinatrice Consulenti

Piscitello Rosanna
cell. 335/5755379
r.piscitello@patente.it

AutoSoft Multimedia - Andrea Zampieron
cell. 335/5755380
a.zampieron@patente.it

Lenna Francesco
uff. 0427/2104 cell. 329/4364684
francesco.lenna@lenna.it

QT TRADE - Dal Zotto Giuseppe
uff. 0424/500216
giuseppe@qttrade.com

Tecnoall - Paba Davide
cell. 339/2836201
info@tecnoall.it

Value Consulting srls - Ing. Gentile Gaetano
cell. 327/8262018
ggentile.value@gmail.com

Bruni Federico
uff. 055/242846
bruni.federico@gmail.com

AutoSoft Multimedia - Ferdinando Pavesi
uff. 0882/203506 cell. 339/7916478
n.pavesi@patente.it

AutoSoft Multimedia - Moroni Matteo
cell. 335/5755378
m.moroni@patente.it

ERMES - Albano Corrado
tel./fax 099 7796733
cell. 347/5002029
bremal@tin.it

Satolli Renato
uff. 070/4656326
cell. 333/2516330
satollirenato@tiscali.it

Marseglia srl - Marseglia Francesco
uff. 0823/846398
cell. 335/8178003
www.marsegliasrl.it
amministrazione@marsegliasrl.it

Mc Office - Capparone Marco
uff. 081/5591052
cell. 392/3053885
mcoffice.sida@virgilio.it

AutoSoft Multimedia - Gangi Giampietro
cell. 339/7916419
g.gangi@patente.it

AutoSoft Multimedia
Moroni Matteo
cell. 335/5755378
m.moroni@patente.it

La nostra rete di assistenza
e consulenza in tutta Italia



A cura di:
Daniele Filippi

Presidente
SIDA AutoSoft Multimedia

Editoriale

Dedichiamo questo numero di www.patente.it alle **novità del Disegno di Legge di riforma del Codice della strada**. Mentre chiudiamo questo numero in redazione, il Ddl è all'esame del Senato in seconda lettura.

La strada che il Ddl deve compiere è ancora piuttosto lunga; tuttavia, in base alla prassi che ultimamente si è instaurata, possiamo ritenere che ci siano buone possibilità per il Ddl di entrare in vigore nella forma approvata da Montecitorio.

Nelle pagine che seguono vi presentiamo una rapida carrellata delle **principali novità** che costituiscono la prima parte del Disegno di legge e che, possiamo ritenere, **entreranno in vigore già prima dell'estate**.

Molte di queste disposizioni saranno immediatamente operative al momento dell'approvazione della legge. Per altre, invece, saranno necessari decreti attuativi. Certamente, la parte di delega al Governo per la modifica organica del Codice della strada sarà lunga e richiederà un certo tempo per tutti gli sviluppi necessari.

Ci aspettano momenti densi di novità, modifiche normative, aggiustamenti, integrazioni delle regole che conosciamo oggi e che saranno modificate in più punti, anche in modo sostanziale, nei mesi che verranno.

Per quanto ci compete più da vicino, **seguiremo attentamente tutta la fase evolutiva delle nuove norme** per dare le informazioni più chiare, corrette e tempestive alle autoscuole italiane che ci seguono e leggono queste pagine.



SIDA EASY EDU

IL CORSO MULTIMEDIALE SIDA
PERFETTO PER I CORSI DI EDUCAZIONE STRADALE
DEDICATO AGLI STUDENTI DELLE SCUOLE SUPERIORI.

13 lezioni con esercitazioni interattive, animazioni,
immagini esplicative.



Nuovo CDS: Art-230 Educazione stradale
(riferimento all'articolo a pag. 15)

Direttore Responsabile

Daniele Filippi
d.filippi@patente.it

Editore

AutoSoft Multimedia Srl

Redazione

Via Verdi, 87
21010 Germignaga (VA)
Tel. 0332/511550
Fax 0332/530305

Daniele Filippi
d.filippi@patente.it

Diana Agostinelli
d.agostinelli@patente.it

Maria Petese
m.petese@patente.it

Rosanna Piscitello
r.piscitello@patente.it

Deborah Sormani
d.sormani@patente.it

Cinzia Ballardin
c.ballardin@patente.it

*Si ringrazia per la collaborazione
Valerio Platia, insegnante di
autoscuola ed esperto Confarca*

Progetto grafico

Matteo Cassarino
m.cassarino@patente.it

Trimestrale

Pubblicazione Registrata presso
il Tribunale di Varese n. 827 del
22/3/2002.

Stampa

Litografia Stephan srl
Germignaga (VA)

© AutoSoft Multimedia Srl.
Tutti i diritti di riproduzione, in
qualsiasi forma, compresa la messa
in rete, che non siano espressamente
per fini personali o di studio, sono
riservati. Per qualsiasi utilizzo che
non sia individuale è necessaria
l'autorizzazione scritta da parte di
AutoSoft Multimedia Srl.

**Chiuso in redazione il:
07 Maggio 2024**

In questo numero

Disegno di legge del Codice della Strada

06

Il nuovo CDS e tanta strada ancora da percorrere

Neopatentati

12

Nuove limitazioni e novità su guide certificate

La delega al Governo e i simulatori di guida

17

Sida DRIVE

Luci e ombre degli esami patenti 2023 nelle statistiche

18

Crescono i numeri delle prove d'esame e si conferma la fiducia



News dal web

Le statistiche esami patenti 2023: articolo aggiornato con le statistiche corrette

<https://www.patente.it/attualita/statistiche-patenti-2023?idc=4852>

Nuovo Decreto Insegnanti/Istruttori, è ufficiale

<https://www.patente.it/attualita/nuovo-decreto-insegnanti-istruttori-ecco-cosa-cambia-per-le-autoscuole?idc=4847>

Esame KB: una circolare MIT prevede strumenti compensativi per i candidati con DSA

<https://www.patente.it/attualita/esame-kb-dsa?idc=4862>

Seguici anche su:



La redazione risponde.

Risposte a cura di Valerio Platia

L'Italia ha recepito la direttiva europea che impone la copertura della RCA anche per i veicoli fermi in aree private chiuse. Alla luce di ciò, perché il MIT non ha ancora provveduto a modificare o cassare i quiz per il conseguimento della patente A-B che fanno riferimento all'obbligo assicurativo per i veicoli che circolano o sostano espressamente sulle strade pubbliche?

Il riferimento va al decreto legislativo di recepimento della direttiva europea 2021/2118 che dal 23 dicembre 2023 obbliga ad assicurare i veicoli, idonei come mezzi di trasporto, anche quando sono in sosta in aree private non accessibili al pubblico. L'obbligo di assicurazione per la responsabilità civile si applica ai veicoli a motore indipendentemente dalle caratteristiche del veicolo, dal terreno su cui è utilizzato e dal fatto che sia fermo o in movimento e si estende anche ai veicoli utilizzati soltanto in zone il cui accesso è soggetto a restrizioni (cioè su aree non soggette a pubblico passaggio alle quali hanno libero accesso solo le persone autorizzate). Ciò premesso, dall'esame dei 5 quiz che fanno esplicito riferimento all'obbligo assicurativo per i veicoli che circolano sulle strade pubbliche (vedasi elenco a seguire) e che potrebbero ingenerare confusione con le nuove disposizioni citate, è emerso che il testo dei quiz non riporta espressamente che l'obbligo della copertura assicurativa sia previsto "esclusivamente" per i veicoli che si trovano sulle strade pubbliche; pertanto, non è necessario che il quiz venga nell'immediatezza oscurato dal data-base ministeriale. Va da sé che in fase di nuova stesura dei quiz il MIT terrà conto dell'evoluzione normativa nel frattempo intervenuta e provvederà sicuramente a riformulare il testo dei quiz in modo da comprendere l'obbligo assicurativo sia per i veicoli che circolano o sostano sulle strade pubbliche, sia per quelli che vengono utilizzati o parcheggiati sulle aree private soggette o meno a limitazioni di accesso.

- 1) *E' vietato utilizzare il veicolo privo di copertura assicurativa sulle strade pubbliche (V);*
- 2) *Quando l'assicurazione per la responsabilità civile auto è scaduta di validità si incorre in una sanzione se si circola o si lascia in sosta il veicolo sulle strade pubbliche (V);*
- 3) *E' vietato utilizzare un autoveicolo sulle strade pubbliche quando il veicolo non è coperto dall'assicurazione per la responsabilità civile (V);*
- 4) *L'assicurazione obbligatoria RCA copre i danni subiti da persone e/o cose che si trovano in aree pubbliche o aperte al pubblico (V)*
- 5) *Quando l'assicurazione per la responsabilità civile auto è scaduta di validità è possibile lasciare il veicolo in sosta sulle strade pubbliche (F);*



Qual è la tariffa esatta PagoPA del duplicato dell'autorizzazione alla guida accompagnata, nel caso si voglia sostituire uno o più degli accompagnatori già designati (N007 oppure quella più cara N003)?

Alla richiesta di duplicato dell'autorizzazione alla guida accompagnata (che va sottoscritta dal genitore del minore, utilizzando possibilmente il modulo TT746) per integrazione o sostituzione degli accompagnatori designati, ad esempio nel caso in cui uno di loro abbia raggiunto il limite d'età di 60 anni, abbia subito la sospensione o la revoca della patente oppure per qualsiasi altra ragione, va allegata la ricevuta di pagamento PagoPA della tariffa N003, che è identica a quella di primo rilascio della stessa autorizzazione, ossia € 10,20 più € 32. Nel caso in questione non è corretto applicare la tariffa N007 (solamente di € 10,20), che va invece utilizzata quando si richiede l'emissione del duplicato di un foglio rosa per variazione dei dati anagrafici e/o tecnici (ad esempio quando si vuole inserire o togliere il codice 78). All'istanza va allegata anche la copia fronte-retro della patente di guida del nuovo accompagnatore che si vuole inserire nell'autorizzazione alla guida accompagnata.

Chi ha concluso il corso di formazione iniziale per l'abilitazione di insegnanti ed istruttori di autoscuola prima dell'entrata in vigore del nuovo DM n. 30/2024 (cioè prima del 6 aprile 2024), nel momento in cui sosterrà l'esame di abilitazione può usufruire della nuova disposizione più vantaggiosa che prevede in caso di esito sfavorevole di una prova di non dover ripetere quelle già superate?

Il DM 1° febbraio 2024 n. 34, in vigore dal 6 aprile 2024, che ha modificato parte del precedente DM n. 17/2011, all'articolo 2, rubricato disposizioni transitorie, stabilisce testualmente quanto segue: "Ai corsi avviati prima di tale data e ai relativi esami continuano ad applicarsi le disposizioni vigenti al tempo dell'avvio o autorizzazione dei corsi stessi.... Trascorsi dodici mesi dalla data di entrata in vigore del presente regolamento, ferma restando la validità degli attestati di frequenza dei corsi di formazione iniziale o di estensione dell'abilitazione di insegnante o di istruttore erogati prima della predetta data di entrata in vigore, tutti gli esami per conseguire o estendere l'abilitazione di insegnante o di istruttore di autoscuola si conformano alle disposizioni del presente regolamento".

Ciò premesso, chi ha già concluso o sta partecipando ad un corso di formazione iniziale avviato prima del 6/4/2024, nel momento in cui sosterrà l'esame di abilitazione (fino al 5/4/2025) e non supera una delle prove, dovrà ripetere nuovamente ed interamente tutte le prove previste; di contro, lo stesso candidato (quindi con corso concluso o avviato prima del 6/4/2024) che sosterrà gli esami a far data dal 7/4/2025 (12 mesi dopo l'entrata in vigore delle nuove disposizioni) può usufruire del recupero delle prove d'esame (svolte positivamente dal 7/4/2025) nel caso in cui una delle prove si concluda con esito negativo.

Disegno di legge del Codice della strada: un lungo viaggio per il Nuovo CDS e tanta strada ancora da percorrere



Il Disegno di legge di riforma del Codice della Strada (CDS) è stato **approvato in prima lettura dalla Camera il 27 marzo**.

Più volte nel corso degli ultimi anni il Decreto legislativo n. 285 del 1992 (Nuovo codice della strada) è stato modificato. L'intervento più recente è quello del 2023 (decreto legislativo 22 novembre 2023 n. 184, che ha introdotto l'obbligo dell'assicurazione RCA anche per i veicoli su aree private). Nonostante le numerose variazioni introdotte negli ultimi anni **non c'è stata però una revisione completa e organica del CDS**.

Il disegno di legge che è stato approvato alla Camera si pone **due obiettivi**: il primo è quello di **introdurre e rafforzare strumenti per contrastare l'elevata incidenza stradale** nel nostro

Paese negli ultimi anni.

Gli **incidenti stradali sono infatti aumentati** del 28,4% dal 2020 al 2021 con una crescita dei morti pari al 20%. Le principali cause rilevate sono la distrazione, il mancato rispetto delle precedenze e l'eccesso di velocità. Numerosi sono anche gli incidenti che hanno coinvolto giovani e giovanissimi, in molti casi con guida in **stato di ebbrezza** o di alterazione per l'uso di **sostanze stupefacenti**.

In base alle rilevazioni effettuate da Carabinieri e Polizia stradale, su un totale di 52.459 incidenti con lesioni, sono stati 5.085 quelli con almeno uno dei conducenti dei veicoli coinvolti in stato di ebbrezza (9,7%) e 1.676 quelli per i quali è stato rilevato l'uso di stupefacenti (3,2%). L'aumento dell'incidentalità ha interessato anche le **nuove forme di micro-mobilità**

elettrica (es. monopattini).

Il **secondo obiettivo** che si pone il Governo è quello di ottenere dal Parlamento una ampia delega legislativa per un **riordino complessivo del Codice della Strada**.

Il Disegno di legge, prima di arrivare alla votazione alla Camera, ha percorso già tanta strada. La **Commissione Trasporti**, infatti, da ottobre 2023 alla fine di febbraio 2024 ha svolto una intensa e approfondita attività conoscitiva e di analisi, raccogliendo istanze ed esigenze da associazioni, cittadini e operatori e **ha esaminato 750 proposte emendative**.

Dopo l'approvazione alla Camera, il disegno di legge è stato **trasmesso al Senato per l'avvio della seconda lettura**. Se non verranno presentati emendamenti ulter-

riori, l'approvazione definitiva potrà avvenire **entro la pausa estiva**.

Un altro aspetto da tenere presente è che molti dei provvedimenti nel Disegno di legge, anche dopo l'approvazione definitiva, richiederanno **decreti di attuazione** e quindi non saranno immediatamente operativi. Allo stesso modo, la parte di **Delega al Governo** avrà bisogno di **tempo per poter essere realizzata**.

Il Ddl approvato dalla Camera è composto da 34 articoli che modificano da subito alcune disposizioni del Codice della Strada e di altre leggi collegate, da un ulteriore articolo in cui il Governo chiede la delega per una revisione strutturale al Codice della Strada e da una clausola finale di invarianza finanziaria.

Speciale Codice della strada

In questo speciale di www.patente.it, realizzato con la collaborazione di Valerio Platia, dedicato interamente al Disegno di Legge di Riforma del Codice della Strada troverete, in sintesi, le principali modifiche approvate dalla Camera.

Per ognuna abbiamo indicato il numero dell'articolo del CDS o delle leggi collegate che vengono modificati.

Quando sono necessari uno o più decreti attuativi troverete, vicino alla disposizione, questo simbolo:



Come detto, queste disposizioni potrebbero subire delle variazioni in sede di esame del Senato: tutti gli aggiornamenti nel frattempo intervenuti dalla chiusura in Redazione saranno consultabili attraverso gli aggiornamenti sul sito www.patente.it



*Inquadra il codice QR
e consulta gratuitamente
il Codice della Strada*



SPECIALE

NOVITÀ
Codice della Strada

GUIDA IN STATO DI EBBREZZA: STRUMENTI E SANZIONI PER CONTRASTARE UNA TRA LE MAGGIORI CAUSE DI INCIDENTE STRADALE

Art. 186 CDS - Guida sotto l'influenza dell'alcool - nuovi commi 9-ter; 9-quater

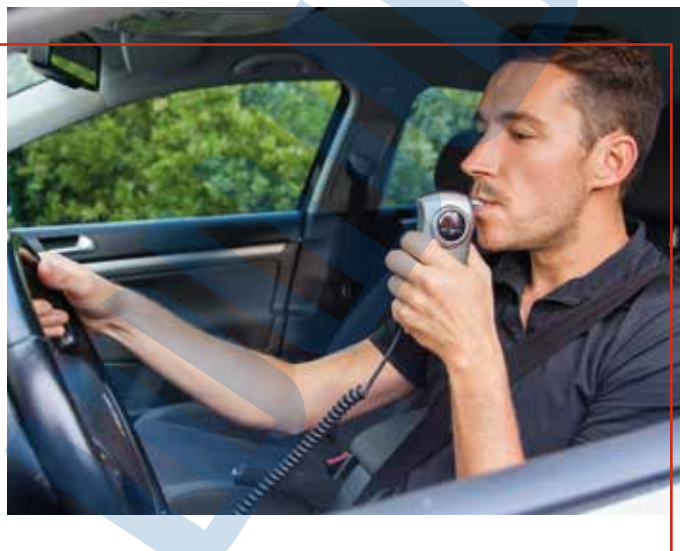
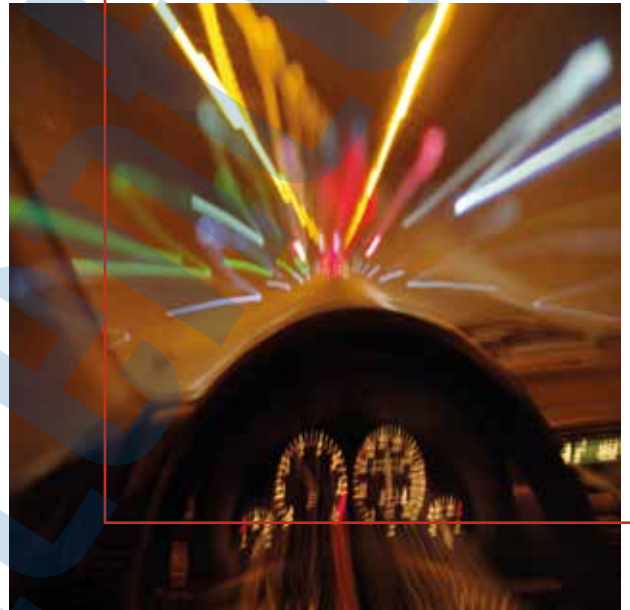
Art. 125 CDS - Gradualità ed equivalenze delle patenti di guida - Alcolock - nuovi commi 3-ter; 3-quater

Ai conducenti condannati per **guida in stato di ebbrezza con tasso alcolemico tra 0,8 e 1,5 g/l** oppure con tasso alcolemico superiore a 1,5 g/l verranno apposti sulla patente rilasciata in Italia i **codici unionali 68 "LIMITAZIONE DELL'USO - niente alcool"** e **69 "LIMITAZIONE DELL'USO - solo veicoli dotati di alcolock"**.

Questi codici permangono 2 anni se il tasso alcolemico è compreso tra 0,8 e 1,5 g/l; 3 anni se supera 1,5 g/l.

Con codice 69, il conducente può guidare in Italia solo veicoli (cat. M o N) dotati di alcolock.

Il Prefetto dispone la revisione della patente (art. 128 CDS). Se al conducente che ha i codici 68 e 69 viene accertato lo stato di ebbrezza (da 0,5 a 0,8 g/l; tra 0,8 e 1,5 g/l; oltre 1,5 g/l) le sanzioni previste sono **umentate** di un terzo; le sanzioni (pecuniarie e detentive ove previste) sono raddoppiate nel caso di manomissione o rimozione dell'alcolock.



ALCOLOCK

L'**alcolock** è un dispositivo, con caratteristiche previste dalla norma EN 50436, che **impedisce l'avviamento del motore se riscontra un livello di alcool superiore a 0 g/l**. Il dispositivo installato sui veicoli dovrà essere completo di sigillo antimanomissione.



Un **decreto del MIT** (da emanarsi entro sei mesi dalla entrata in vigore della disposizione) dovrà stabilire le **caratteristiche del dispositivo, le modalità di installazione e le officine autorizzate al montaggio**.

STUPEFACENTI: È SUFFICIENTE CHE LA GUIDA SIA SUCCESSIVA ALL'ASSUNZIONE PER FAR SCATTARE LO STATO DI ALTERAZIONE PSICO-FISICA

Art. 187 CDS – Guida dopo l'assunzione di sostanze stupefacenti

È sufficiente il **collegamento temporale tra assunzione di stupefacenti e guida** per far scattare lo stato di **alterazione psico-fisica**. Fino ad ora, invece, era necessario il collegamento causale tra l'assunzione di stupefacenti e lo stato di alterazione psico-fisica. Inoltre, si introduce la possibilità di **prelevare liquido salivare** del conducente (nell'immediatezza del fermo del veicolo).



Si attendono **linee guida** emanate dal Ministero dell'Interno e della Salute e presso laboratori certificati, per le indicazioni delle modalità con cui effettuare il prelievo.



Il conducente non può proseguire il viaggio sulla base dei controlli preliminari e nemmeno nel caso in cui non siano disponibili o non sia stato possibile avere l'esito dei controlli successivi. Il Prefetto dispone la visita medica del conducente per accertamento dei requisiti psico-fisici entro 60 giorni, con sospensione della patente nel caso che il conducente non si sottoponga a visita, fino all'esame di revisione. Se il conducente guida durante la sospensione è prevista la revoca della patente. In caso di revoca per inidoneità dopo la visita medica, il conducente non può conseguire una nuova patente prima di tre anni dalla revoca. Dopo l'idoneità alla visita medica, il **primo rinnovo verrà effettuato a 1 anno dal rilascio**, poi a 3 anni, poi a 5.

LA PATENTE SI ALLONTANA SE CHI HA ASSUNTO STUPEFACENTI NON È PATENTATO

Art. 187 comma 6 bis CDS

Se chi si è messo alla guida dopo aver assunto stupefacenti non ha conseguito la patente, all'accertamento o al rifiuto di sottoporsi ai controlli scatta il **divieto di conseguire la patente** (o **la sospensione o la revoca del foglio rosa**, eventualmente posseduto) fino ai 24 anni compiuti (se minore di 21 anni) o da 1 a due anni, intanto che si conclude il procedimento penale.



A conclusione del processo penale si applica il divieto di conseguire la patente per un tempo pari a quella che sarebbe stata la sospensione nel caso in cui il soggetto ne fosse stato titolare, oppure per tre anni dall'accertamento dei fatti (nel caso ci fosse stata la revoca).

TUTELARE LA SICUREZZA STRADALE ANCHE IN CASO DI ABBANDONO DI ANIMALI: UN'AGGRAVANTE NEL CASO IN CUI L'ANIMALE ABBANDONATO PROVOCHI UN INCIDENTE STRADALE

Art. 589 -bis e 590-bis CP

Art. 727 CP

Inasprimento delle **sanzioni per chi abbandona animali domestici**. Se il reato viene commesso mediante l'uso del veicolo si avrà anche la sospensione della patente da 6 a 12 mesi. Se l'abbandono avviene su strada o nelle sue pertinenze e se, a



seguito di esso, l'animale provoca un incidente con lesioni personali o morte, vengono applicate al proprietario le **aggravanti previste per lesioni o omicidio stradale**.

SOSPENSIONE BREVE DELLA PATENTE

Art. 218-ter CDS - Sanzione accessoria della sospensione della patente



I conducenti con **meno di 20 punti sulla patente** che, circolando in Italia, commettono una delle violazioni in elenco (si veda la pagina seguente), incorrono nella **sospensione breve della patente** per:

- 7 giorni se sulla patente ci sono almeno 10 punti
- 15 giorni se sulla patente ci sono meno di 10 punti

Il periodo di sospensione della patente raddoppia se dall'infrazione consegue un incidente, anche se non sono state coinvolte altre persone o cose oltre al conducente e al suo veicolo.

La sospensione breve della patente si applica solo nei confronti dei conducenti che sono stati identificati nel momento in cui è stata commessa la violazione (**contestazione immediata**) e

ha effetto per le violazioni commesse **dall'entrata in vigore della legge**.

Sono l'agente o l'organo di Polizia che identificano i conducenti al momento della violazione ad effettuare il ritiro.

La patente ritirata dall'agente o dall'organo di Polizia viene conservata presso l'ufficio o comando da cui dipende l'accertatore ed è restituita all'interessato al termine del periodo di sospensione. Il periodo di sospensione decorre dal giorno del ritiro della patente.

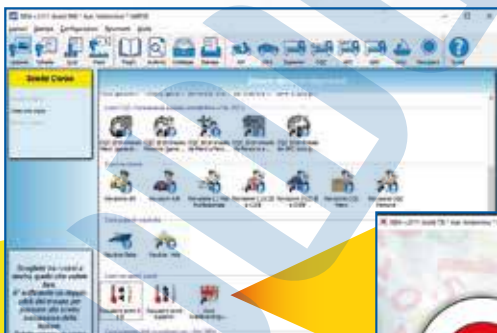
La sospensione breve non opera se per la stessa infrazione è già prevista la sospensione ordinaria (principio di specialità).

IL NUOVO "APPEAL" DEI CORSI DI RECUPERO PUNTI

Sospensione breve della patente: al di là delle difficoltà operative che questa disposizione comporterà (visto che, ad esempio, non è possibile conoscere il "saldo punti patente" istantaneo), diventerà importante per tutti i conducenti **non scendere al di sotto dei 10 punti**.

Di conseguenza, potrebbe rivelarsi molto interessante per le autoscuole **organizzare corsi di recupero punti** con maggiore frequenza rispetto a quanto accade oggi, per venire incontro a questa esigenza dei conducenti.

SIDA mette a disposizione delle autoscuole l'**aula SIDA Recupero punti**, conforme ai programmi ministeriali previsti dal DM 29/07/2003 e s.m. e dal Decreto Dirigenziale 07/02/2007 n. 372 (che riguarda corsi recupero punti di CQC e KB).



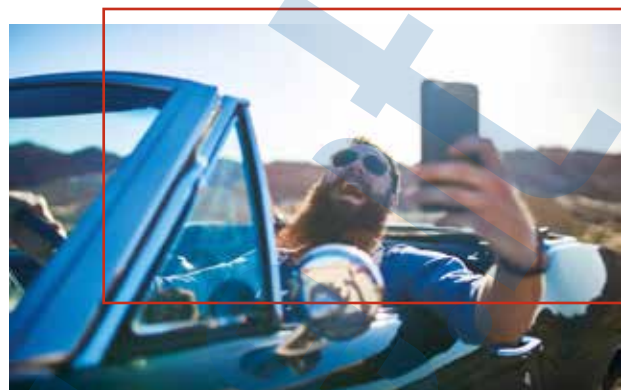
SIDA
RECUPERO PUNTI

ELENCO DELLE VIOLAZIONI CHE GENERANO SOSPENSIONE BREVE DELLA PATENTE

Articoli vari CDS

- Mancato rispetto del senso vietato e del divieto di sorpasso
- Circolazione contromano
- Mancata precedenza
- Mancato rispetto delle segnalazioni del semaforo o del vigile
- Violazione delle regole di attraversamento dei passaggi a livello
- Sorpasso a destra se non consentito o sorpasso effettuato senza rispettare le regole verso altri veicoli o tram e velocipedi
- Mancato rispetto della distanza di sicurezza tra veicoli con collisione e danni tali da determinare la revisione
- Inversione di marcia vietata; svolte senza cautele e violando le regole
- Irregolare o mancato uso del casco
- Mancato uso delle cinture di sicurezza, dei sistemi di ritenuta per bambini, dei dispositivi antiabbandono
- Uso durante la marcia di apparecchi radiotelefonici,

Inoltre, sono previste **decurtazioni punti** e sanzioni più severe per alcune violazioni, come ad esempio la guida senza uso di lenti (che passa da 5 a 8 punti sottratti).



- **smartphone, computer portatili e simili***
- superamento dei periodi di guida o di riposo per oltre il 20% del limite giornaliero e/o settimanale per conducenti professionali
- comportamenti vietati in autostrada (retromarcia; non impegnare correttamente la corsia di accelerazione, omettendo, ad esempio, di concedere la precedenza ai veicoli circolanti sulla corsia di marcia normale; fermata o sosta fuori dei casi di emergenza; mancata accensione delle luci; mancato uso del triangolo)
- tasso alcolemico accertato non superiore a 0,5 g/l per conducenti < 21 anni, neopatentati da meno di 3 anni, conducenti professionali
- mancata precedenza ai pedoni e in generale mancato arresto in caso di attraversamento di persona disabile o in carrozzella o non vedente, mancata cautela nell'attraversamento di bambini o anziani

*Per quanto riguarda **l'uso di apparecchi radiotelefonici, smartphone, pc portatili, notebook, tablet, cuffie sonore**, dalla prima violazione scattano sanzioni da 250 a 1000 euro, **sospensione patente da 15 gg a 2 mesi e decurtazione di 5 punti (10 in caso di recidiva nel biennio).**

TABELLA DELLE INFRAZIONI		SIDA	
Articolo	Descrizione	Punteggio	Sanzione
117	... (violazione)
118	... (violazione)
119	... (violazione)
120	... (violazione)
121	... (violazione)
122	... (violazione)
123	... (violazione)
124	... (violazione)
125	... (violazione)
126	... (violazione)
127	... (violazione)
128	... (violazione)
129	... (violazione)
130	... (violazione)
131	... (violazione)
132	... (violazione)
133	... (violazione)
134	... (violazione)
135	... (violazione)
136	... (violazione)
137	... (violazione)
138	... (violazione)
139	... (violazione)
140	... (violazione)
141	... (violazione)
142	... (violazione)
143	... (violazione)
144	... (violazione)
145	... (violazione)
146	... (violazione)
147	... (violazione)
148	... (violazione)
149	... (violazione)
150	... (violazione)
151	... (violazione)
152	... (violazione)
153	... (violazione)
154	... (violazione)
155	... (violazione)
156	... (violazione)
157	... (violazione)
158	... (violazione)
159	... (violazione)
160	... (violazione)
161	... (violazione)
162	... (violazione)
163	... (violazione)
164	... (violazione)
165	... (violazione)
166	... (violazione)
167	... (violazione)
168	... (violazione)
169	... (violazione)
170	... (violazione)
171	... (violazione)
172	... (violazione)
173	... (violazione)
174	... (violazione)
175	... (violazione)
176	... (violazione)
177	... (violazione)
178	... (violazione)
179	... (violazione)
180	... (violazione)
181	... (violazione)
182	... (violazione)
183	... (violazione)
184	... (violazione)
185	... (violazione)
186	... (violazione)
187	... (violazione)
188	... (violazione)
189	... (violazione)
190	... (violazione)
191	... (violazione)
192	... (violazione)
193	... (violazione)
194	... (violazione)
195	... (violazione)
196	... (violazione)
197	... (violazione)
198	... (violazione)
199	... (violazione)
200	... (violazione)

IN AUTOSCUOLA NON PUÒ MANCARE IL TABELLONE DECURTAZIONE PUNTI SIDA

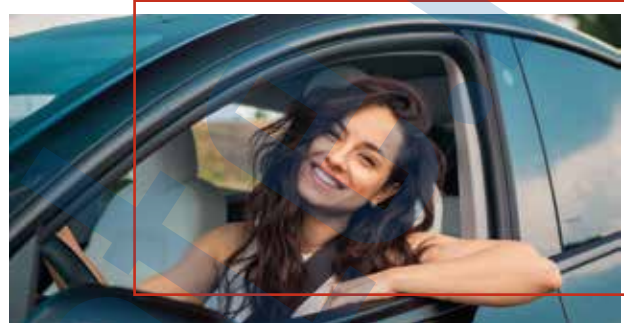
Aggiornato con le ultime modifiche normative, elenca le violazioni per le quali è prevista la decurtazione punti, con relativo punteggio e sanzioni aggiornate.

Per ordini: contatta il Consulente di zona o invia una mail a editoria@patente.it

Neopatentati: nuove limitazioni e novità su guide certificate

NUOVE LIMITAZIONI PER NEOPATENTATI PATENTE B

Art. 117 comma 2- bis CDS – Limitazioni nella guida



I neopatentati non potranno guidare per **tre anni**:

- veicoli > **75 kW/t** (prima era 55 kW/t e 65 kW/t per le autovetture elettriche o ibride plug-in, compreso il peso della batteria)
- in aggiunta al parametro precedente, veicoli M1 (anche elettrici o ibridi) > **105 kW** come potenza massima (prima era di 70 kW)

- consegue una patente superiore prima dello scadere dei 3 anni (es. patente BE o C)
- guida un veicolo (con contrassegno) al servizio di un disabile (che deve essere a bordo)
- è disabile
- è accompagnato alla guida da una persona in funzione di istruttore con età < 65 anni e patente valida conseguita da almeno 10 anni (di categoria B; se di categoria superiore anche meno di 10 anni) a fianco del conducente


Questi limiti si applicano **dal momento dell'entrata in vigore della legge e non si applicano se il neopatentato:**

ESERCITAZIONI ALLA GUIDA: GUIDE CERTIFICATE PER POTERSI ESERCITARE CON IL FOGLIO ROSA; DIVIETO DI TRASPORTO PASSEGGERO CON FOGLIO ROSA PER PATENTI AM A1, A2, A

Art. 122 – Esercitazioni di guida

Per poter circolare con il Foglio rosa (per la patente B) il candidato dovrà aver svolto un certo numero di **guide certificate** (in autostrada, strada extraurbana e notturne) **con l'autoscuola**;

Affinché il candidato possa esercitarsi privatamente con FR (ad esempio con familiari o amici) occorre avere la **certificazione delle guide** rilasciata dall'autoscuola, verosimilmente tramite il portale dell'automobilista.

 Servono uno o più **DM** per stabilire il numero minimo delle ore di esercitazioni da effettuarsi, il numero delle esercitazioni certificate e la modalità di svolgimento.


Con il **foglio rosa** per conseguire le patenti **AM, A1, A2, A non si possono trasportare passeggeri** in alcun caso (sanzione da 100 euro a 300 applicata anche al passeggero).



TUTTI I MANUALI SIDA
PER I CANDIDATI
SARANNO AGGIORNATI
CON LE ULTIME NOVITÀ NORMATIVE

MICRO-MOBILITÀ ELETTRICA: TUTTE LE NOVITÀ RELATIVE AI MONOPATTINI

Art. 75 della Legge di Bilancio n. 160 del 2019
(Caratteristiche dei monopattini)

- circolazione consentita solo nelle strade urbane con limite di velocità non superiore a 50 km/h
 - obbligo di contrassegno adesivo plastificato (da esporre)
 - obbligo di assicurazione R.C. per i monopattini (sia per i noleggiatori, sia per i singoli proprietari)
 - obbligo del casco per tutti i conducenti di monopattini (sia minorenni che maggiorenni)
-  • i proprietari devono richiedere il contrassegno a proprie spese (si attende **DM** per la definizione di modalità, prezzi e caratteristiche)



CICLOMOTORISTI E MOTOCICLISTI: ECCO LE PRINCIPALI NOVITÀ PER QUESTE CATEGORIE DI CONDUCENTI

Art. 3 CDS - Definizioni stradali e di traffico

Art. 175 CDS - Condizioni e limitazioni della circolazione sulle autostrade e sulle strade extraurbane principali

Art. 56 CDS - Rimorchi

I ciclomotoristi e i motociclisti diventano utenti vulnerabili

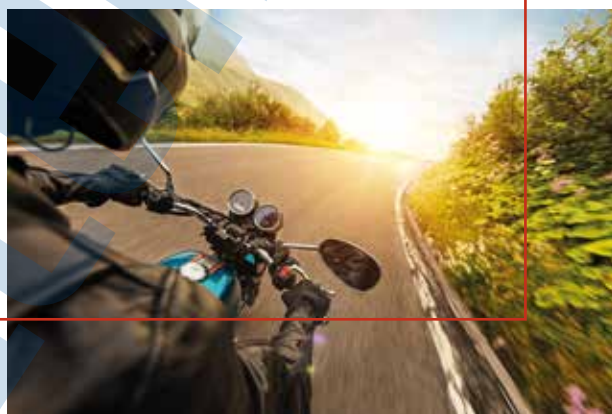
I motocicli possono circolare in autostrada e su strada extraurbana principale se:

- di cilindrata non inferiore (=pari o superiore) a 120 cm³ se a motore termico
- di potenza non inferiore (=pari o superiore) a 6 kW se a motore elettrico
- condotti da maggiorenni

AUSILI PER LA MOBILITÀ DEGLI UTENTI DELLA STRADA CON DISABILITÀ

Articoli vari CDS

- I disabili possono **sostare gratuitamente nelle aree di sosta anche a pagamento**, senza verificare la presenza di posti liberi negli stalli a loro riservati
- le persone non vedenti ora si identificano come "persone con disabilità visiva": per loro è possibile l'installazione di **infrastrutture di aiuto negli attraversamenti pedona-**



La disciplina dei carrelli appendice a non più di due ruote destinati al trasporto di bagagli attrezzi e simili si estende anche ai motoveicoli



li semaforizzati (segnalazioni acustiche di accensione luci e guide tattili a pavimento, idonee all'individuazione dei pali di sostegno delle lanterne semaforiche), già adottate in alcune città italiane e presenti da tempo in molte città europee.

BICICLETTE: ALCUNE MODIFICHE DI DEFINIZIONI, NORME DI COMPORTAMENTO E SEGNALETICA

Articoli vari del CDS



Cambiano alcune definizioni e norme di comportamento relativi ai velocipedi.

In particolare:

- la definizione di **Strada urbana ciclabile** diventa più estesa (non c'è più la necessità di marciapiede e segnaletica orizzontale); su di essa, i velocipedi possono occupare qualsiasi zona (non devono per forza stare il più possibile vicino al margine destro della strada); i conducenti di veicoli a motore ammessi alla circolazione devono **prestare particolare attenzione** ai pedoni e ai ciclisti.
- la definizione di **corsia ciclabile** diventa più sintetica. I conducenti di veicoli a motore devono **dare la precedenza** ai ciclisti sulle corsie ciclabili delimitate da striscia discontinua. Ci vuole un **decreto MIT** da adottarsi entro 60 giorni dalla data di entrata in vigore legge, sentita la Conferenza unificata, per stabilire le condizioni per la realizzazione della corsia e la segnaletica urbana ed extraurbana.
- nuova definizione di **corsia ciclabile per doppio senso ciclabile** (i velocipedi possono circolare su strade urbane in direzione opposta agli altri veicoli); può essere istituita con ordinanza del sindaco.
- **zona ciclabile**: zona urbana con regole di priorità per i

velocipedi, con appositi segnali di inizio e fine (i comuni provvedono a delimitarle). I velocipedi possono occupare qualsiasi zona (non devono per forza stare il più possibile vicino al margine destro della strada); i conducenti di veicoli a motore ammessi alla circolazione devono **prestare particolare attenzione** ai pedoni e ai ciclisti. I ciclisti non sono obbligati a procedere in fila indiana.

- **zona di attestamento ciclabile**: (la ex "casa avanzata", definizione che viene abrogata): zona compresa tra due linee di arresto destinata all'accumulo e alla manovra di velocipedi in attesa di via libera; può essere istituita con ordinanza del sindaco. Nella zona di attestamento i velocipedi possono occupare qualsiasi posizione (non devono per forza stare il più possibile vicino al margine destro della strada); i conducenti di velocipedi possono cambiare direzione nella zona di attestamento ciclabile solo mentre il semaforo è rosso senza utilizzare il braccio per indicare il cambio di direzione o corsia.
- I **veicoli a motore che sorpassano velocipedi** devono tenere una adeguata distanza laterale di sicurezza, adeguata alla velocità e all'ingombro del veicolo a motore, non inferiore (se le condizioni della strada lo consentano) a 1,5 metri

SIDA QUIZ APP

I SUPPORTI DIDATTICI SIDA SONO COSTANTEMENTE AGGIORNATI CON LE ULTIME NOVITÀ



EDUCAZIONE STRADALE NELLE SCUOLE: ANCHE LE AUTOSCUOLE TRA I SOGGETTI EROGATORI DEI CORSI

Art- 230 CDS - Educazione stradale



Gli studenti delle scuole superiori statali e paritarie potranno frequentare corsi extracurricolari di educazione stradale e ottenere 2 punti aggiuntivi al rilascio di alcune patenti. Le **autoscuole** sono tra gli **enti che possono erogare questi corsi**.



Ci vuole un **DM interministeriale** (istruzione, trasporti, interno) entro 60 giorni dall'entrata in vigore della legge per stabilire i soggetti erogatori, le modalità di svolgimento dei corsi e della certificazione.

IN BREVE...

Articoli vari del CDS

- Cambia la definizione di macchine agricole.
- Previste alcune piccole modifiche alle norme di comportamento sui passaggi a livello.
- Modifica di alcune norme di circolazione per veicoli di m.c.p.c. >3,5 t in presenza di divieto di sorpasso.
- "Safety car" per proteggere gli operatori stradali e fermare o rallentare la circolazione stradale (serve un **DM attuativo**).
- Nuova segnaletica per evitare il contromano nelle strade a doppia carreggiata (in attesa di **DM**).



- Istituzione del registro delle agenzie telematiche per le imprese di consulenza automobilistica (necessario un **DM** con definizione di modalità e termini per l'iscrizione al registro e per la definizione dei programmi di formazione).
- Modifica dell'accertamento di alcune violazioni con dispositivi di controllo automatico (in attesa di **DM** sulle modalità applicative e il funzionamento degli autovelox).



PER GESTIRE AL MEGLIO I CORSI DI EDUCAZIONE STRADALE NELLE SCUOLE È POSSIBILE UTILIZZARE EASY EDU, IL SOFTWARE SPECIFICO PER L'EDUCAZIONE STRADALE.

Con contenuti multimediali giovani ed accattivanti è lo strumento ideale per intrattenere, interessare, formare e informare i giovani futuri utenti della strada.

PER FAR FRONTE ALLA CARENZA DI AUTISTI: CALA L'ETÀ PER DIVENTARE CONDUCENTE DI AUTOBUS (MA SOLO IN ABBINAMENTO ALLA CQC)

Decreto Legislativo 286/2005 art. 18

Per far fronte alla carenza di autisti viene abbassato il limite di età per la guida di veicoli adibiti al trasporto di persone:

- **18 anni** (ora sono 21) per guidare in Italia veicoli delle categorie D, DE per servizi di linea <50 km di percorrenza
- **18 anni** (ora sono 21) per guidare in Italia veicoli delle categorie D1, D1E
- **20 anni** (ora sono 21) per guidare in Italia veicoli delle categorie D e DE
- Ci vuole **sempre la CQC** conseguita dopo frequenza di un corso ordinario di 280 ore e superamento dell'esame.



LOCAZIONE SENZA CONDUCENTE POSSIBILE ANCHE PER GLI AUTOBUS

Art. 84 CDS – Locazione senza conducente

- concessa a tutte le imprese autorizzate all'esercizio della professione di trasporto di persone su strada di **utilizzare autobus locati senza conducente**, previo contratto di locazione con una **impresa locataria stabilita in uno stato membro dell'UE**, se i veicoli sono immatricolati o messi in circolazione conformemente alla legislazione di qualsiasi stato membro.
- possono essere destinati a **locazione senza conducente i veicoli con più di nove posti compreso quello del conducente**, destinati al trasporto di persone



ESENZIONE DAL TACHIGRAFO PER I VEICOLI PORTAVALORI

Art. 179 CDS – Documenti di viaggio per trasporti professionali con veicoli non muniti di cronotachigrafo

i veicoli adibiti al trasporto di denaro o valori sono esentati dall'obbligo di tachigrafo sul territorio nazionale.



CON SIDA FORMAZIENDA TACHIGRAFO E IL DOCUMENTO DI ISTRUZIONI SIDA, I CONDUCENTI SONO FORMATI E AGGIORNATI ALLE ULTIME NOVITÀ NORMATIVE.



La delega al Governo e i simulatori di guida

L'ultima parte del disegno di legge contiene la delega al Governo per modificare la legislazione relativa alla motorizzazione e alla circolazione nel Codice della strada.

Si tratta di una attività che impegnerà il Governo per un certo tempo. Il Governo avrà 12 mesi di tempo dalla entrata in vigore della legge per predisporre uno o più decreti legislativi.

Il Governo dovrà operare cercando di semplificare le norme, digitalizzare e automatizzare le procedure, prevenire, anche con opera di sensibilizzazione sui giovani, gli incidenti stradali.

La delega riguarderà anche la revisione della disciplina della motorizzazione e dei titoli abilitativi. In questo ambito, e per la prima volta, il disegno di legge prevede la **possibilità di utilizzare i simulatori di guida per svolgere l'attività formativa al conseguimento della patente.**

Questa previsione è stata poi rafforzata durante l'**esame degli ordini del giorno** (cioè, delle raccomandazioni che la Camera fa al Governo) di prevedere (attraverso ulteriori iniziative normative) che le **esercitazioni di guida possano essere svolte anche con l'aiuto dei simulatori di guida.**

sidadrive.it



SIDA DRIVE



SIDA DRIVE 360°



SIDA DRIVE 180°



VALUTATORE CML



SIDA TRAINER

Luci e ombre degli esami patenti 2023 nelle statistiche pubblicate dal Ministero dei Trasporti



Crescono i numeri delle prove d'esame e si conferma la fiducia dei candidati nelle autoscuole, ma le scuole guida in Italia sono in decrescita.

Come ogni anno nel mese di aprile, il Centro Elaborazione Dati del Ministero delle infrastrutture e dei trasporti predispone sotto forma di pubblicazione le **statistiche relative alle attività svolte** nell'anno precedente per il conseguimento delle patenti di guida.

Ci sono **tutti i dati relativi alle prove d'esame** divise in base alle modalità di presentazione delle domande (privatisti, autoscuole), alle diverse categorie di patente (A-B-C-D-E-Speciali), al tipo di esame (teoria, guida), agli esiti degli esami (idonei, respinti) e al sesso dei candidati.

Questa pubblicazione è particolarmente rilevante perché fornisce spunti interessanti per valutare "come si muove" il mondo delle patenti di guida.

Il **numero delle prove d'esame** (che comprende sia le prove di teoria, sia quelle di guida) ha raggiunto un totale di **2.226.059**. Per trovare valori così elevati dobbiamo tornare indietro al 2010. A questo risultato ha concorso la riduzione della durata delle prove dell'esame di teoria, novità introdotta alla fine del 2021.

Continua la lenta decrescita delle autoscuole attive: 6.663 autoscuole contro le 6.734 del 2022. Se si amplia l'orizzonte di analisi vediamo che nell'arco di 8 anni (dal 2015, 7.034 autoscuole operative) sono ben **371** le scuole guida non più in attività.

Dunque, autoscuole in calo ma allievi pro capite in crescita e migliori "performances" in quanto **il numero di allievi "idonei" per ciascuna scuola guida** è salito a 139 (contro i 133 del 2022).

Quanto ai **numeri delle patenti emesse nei confronti di titolari nati all'estero**, "domina" l'**Africa** (con 42.927 patenti emesse); seguono i paesi Europei non UE (34.526) e l'Asia (31.644), a conferma del sempre più diffuso **multiculturalismo** tra i candidati.

Aumentano, rispetto ai dati 2022, **i numeri delle prove d'esame per le patenti C:** 40.727 (+ 2.075 rispetto all'anno precedente) **e D:** 10.563 prove d'esame andate a buon fine (+ 2.929 rispetto all'anno precedente, con ritorni a livelli degli anni pre-pandemia). Nonostante la carenza di autisti professionali continui a farsi sentire, questi numeri rilevano un miglioramento rispetto agli anni passati, anche frutto delle numerose iniziative, pubbliche e private, volte a promuovere il conseguimento di patenti superiori attraverso la compartecipazione ai costi di formazione.

La professionalità e la formazione che le scuole guida offrono ai candidati sono molto apprezzate e costituiscono un riferimento importante per la preparazione al conseguimento delle patenti. **Nel 2023, infatti, il 96,70% dei candidati ha scelto di affidarsi ad una scuola guida** a fronte di una percentuale del 3,30% di privatisti, pressoché invariata rispetto al 2022.

IL 96,70%
DEI CANDIDATI
SI È AFFIDATO
AD UNA SCUOLA GUIDA
PER CONSEGUIRE
LA PATENTE



SOLO IL 3,30%
DI CANDIDATI È
PRIVATISTA



TUTTE LE STATISTICHE ESAMI PATENTI 2023
SONO CONSULTABILI SU: WWW.PATENTE.IT

LINEA PROFESSIONALE PER GLI AUTISTI

Completa dei
Moduli Formativi:
Tachigrafo e
Carico Sicuro

Linea CQC

Una linea completa per la formazione professionale dei conducenti, aggiornata alla Direttiva europea 2018/645/UE.

Include il materiale per l'autoformazione del docente.



Simulatore informatico DTCCO 4.0



Simulatore: Posizionamento del Carico interattivo

SIDA FormAzienda Tachigrafo

Il software multimediale per la formazione sul funzionamento del tachigrafo digitale come definito dal Decreto Dirigenziale 215/2016.

Con simulatore informatico dei tachigrافي VDO versioni 1.3, 2.0, 3.0 e DTCCO 4.0 "Tachigrafo intelligente".



Documento d'Istruzione Tachigrafo 2024

SIDA FormAzienda Carico Sicuro

Il Software per la formazione specifica sulle tecniche di base per il posizionamento e il corretto fissaggio del carico secondo la norma tecnica UNI EN 12195-1.

Con simulatore informatico del carico interattivo.



Eserciziario Carico Sicuro



Comunica con i tuoi candidati!

SIDA MESSAGGI



SIDA Messaggi è la nuova funzionalità in SIDA Gestione per facilitare la comunicazione delle autoscuole con i candidati.

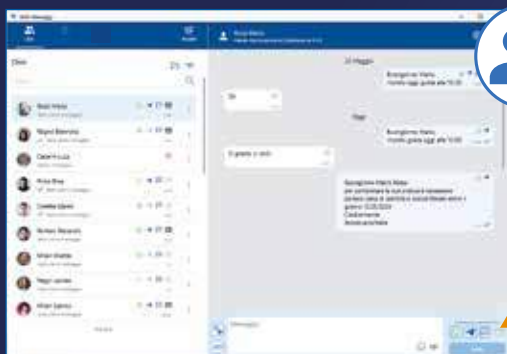
SUPPORTA 4 DIFFERENTI STRUMENTI:

WhatsApp

SIDA Quiz App

SMS

Email

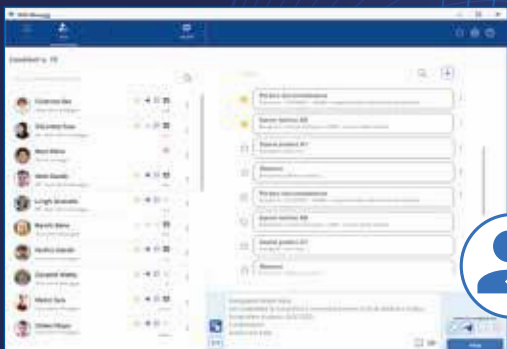


Messaggi precompilati



Portare documentazione
Ritagliare i documenti e i biglietti di aziende e documenti necessari.

Esame teorico AB
Ritagliare il titolo che è giusto. Differ. in caso di errore.



Liste di candidati