



SIDA DRIVE SUP

La didattica in strada **SENZA LIMITI!**





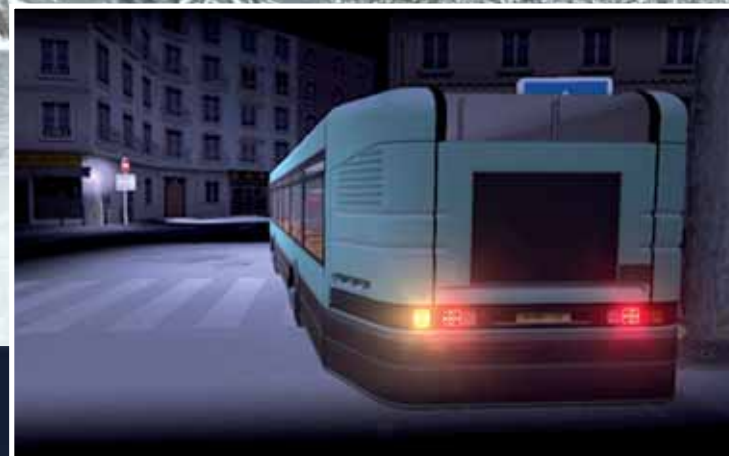
Realismo, interattività ...

Il simulatore SIDA DRIVE inaugura una nuova era e rivoluziona l'apprendimento della guida di mezzi pesanti e la formazione sui rischi del trasporto su strada.

Disponibile sia nella versione "compatto" o nella versione "cabinato" con posto di guida in cabina completa, rappresenta la soluzione ideale per la formazione iniziale degli autisti e per la guida di perfezionamento.

Il simulatore SIDA DRIVE si avvale delle più avanzate tecniche professionali di animazione 3D e permette l'apprendimento della guida di un mezzo pesante con la supervisione di un istruttore virtuale.

Il comportamento dei diversi protagonisti della simulazione, l'eshaustività delle funzioni presenti e delle situazioni rappresentate, fanno di SIDA DRIVE SUP un prodotto unico e inimitabile.





... completezza: più di 5000 combinazioni!

SIDA DRIVE SUP immerge il conducente nel cuore di una moltitudine di situazioni con una gamma di strumenti didattici estremamente completa.

Numerosi elementi garantiscono in tutta semplicità la possibilità di creare tutti i tipi di animazioni e di formazione: le condizioni meteo e gli ambienti che possono variare, le varie caratteristiche dei veicoli che si possono guidare, le varianti di scenario, la riduzione dell'acuità visiva, la guida sotto l'effetto di alcol o la gestione di guasti improvvisi...

Sfruttando le molteplici possibilità a vostra disposizione potete realizzare molte decine di ore di formazione!

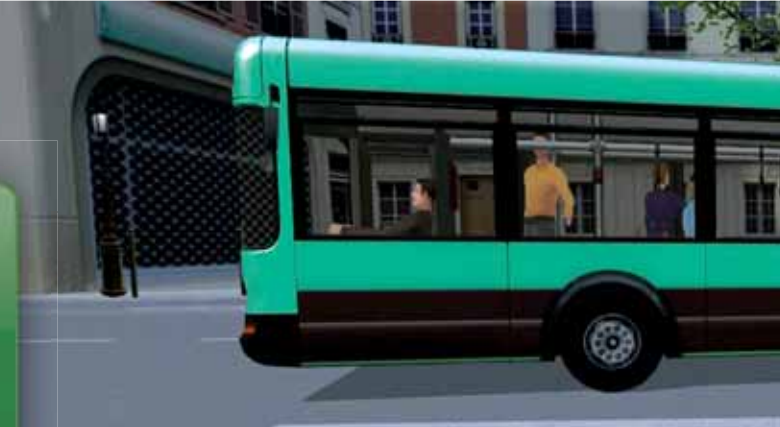
I simulatori secondo i vostri **bisogni**

I simulatori della gamma SIDA DRIVE SUP possono essere utilizzati in diverse modalità. La versione SIDA DRIVE COMPATTO (con o senza base mobile), permette la formazione iniziale del conducente. Il sistema è estremamente semplice da utilizzare, ed è particolarmente adatto anche ad una formazione collettiva.

I simulatori SIDA DRIVE SUP sono conformi a quanto previsto dalla Direttiva 2003/59/CE del Parlamento Europeo e del Consiglio Europeo del 15 luglio 2003.

La versione SIDA DRIVE cabinato è consigliata per l'apprendimento della CQC (formazione iniziale e continua), soprattutto se effettuata presso grandi centri di formazione.

E' oltretutto consigliato per le "flotte" soprattutto per l'eco-drive e per la gestione delle forze destabilizzanti che possono agire sul veicolo.





Il vostro simulatore controllato a distanza da un tablet

L'istruttore lancia gli esercizi, e gestisce tutte le funzionalità del simulatore a distanza attraverso un tablet.

Il tablet, consente di seguire la pianificazione della formazione degli allievi e può essere connesso a più simulatori contemporaneamente.



Scenari vari e molteplici!

SIDA DRIVE SUP vi farà entrare in un immenso centro di apprendimento, un vero e proprio centro di formazione internazionale che comprende, tra i vari scenari, anche l'insieme delle piattaforme d'esame di tutti i principali paesi Europei.

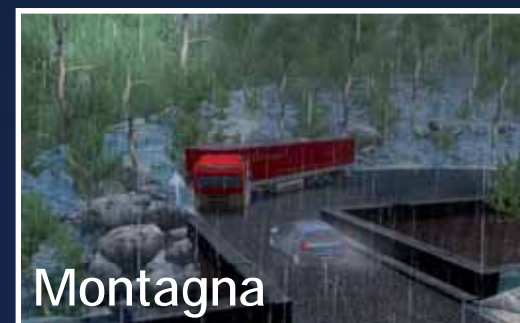
SIDA DRIVE SUP propone una gamma spettacolare di ambienti adatti a tutte le situazioni di guida. Successione di rotonde per imparare l'uso corretto del cambio, zone di montagna e discese importanti per gestire i differenti sistemi di frenatura, successione di curve (più o meno strette), passaggi delicati su terreni di montagna ecc.

Il programma specifico per la CQC, permette di uscire dal centro di formazione virtuale e di raggiungere la città, di guidare attraverso la campagna, di imboccare l'autostrada, percorrere tunnel o consegnare le merci all'interno della zona industriale creata a qualche chilometro dal centro di formazione. Gli esercizi proposti insegnano al conducente a gestire il veicolo in tutte le circostanze!

L'infrastruttura di SIDA DRIVE SUP (con o senza cabina) si adatta a tutti i tipi di formazione (iniziale, continua).



Zona industriale



Montagna



Parco chiuso



Autostrada



Strade urbane



Strade extraurbane



La guida con qualsiasi condizione **meteo!**

Lo spazio di frenatura, la visibilità, il controllo del veicolo e tanti altri aspetti della guida possono essere alterati dalle intemperie!

Con SIDA DRIVE SUP è possibile parametrizzare il meteo in tutti gli esercizi.

SIDA DRIVE SUP mette l'utilizzatore in tutte le condizioni climatiche possibili.



Pioggia



Neve



Nebbia



Notte



Confort di guida

La dinamica estremamente realistica dei veicoli di SIDA DRIVE SUP propone una esperienza di guida su simulatore assolutamente ineguagliabile.

Sono disponibili diversi tipi di veicoli.

Trattore con rimorchio, autocisterna, autocarri, autobus urbano ed extra-urbano.

Tutti questi veicoli permettono di sperimentare diversi tipi di guida, di ingombri e di occupazione della carreggiata.



Le funzionalità dell'unità di proiezione SIDA DRIVE SUP

Sono disponibili tre diverse funzionalità software di cui dotare SIDA DRIVE SUP:

INIZIALE

Il software che permette la formazione collettiva dei conducenti

AUTONOMIA

Il software che permette la formazione individuale dell'apprendista conducente in modalità di autoapprendimento attraverso esercizi in progressione didattica crescente con la supervisione di un istruttore virtuale.

CQC Formazione Continua

Il software completo con più di 5000 possibili varianti di scenario nell'ambito di un ambiente virtuale di 400 km².



I veicoli

Il software SIDA DRIVE SUP permette di scegliere tra tre veicoli:



Autoarticolato

Potenza del motore equivalente a 420 cavalli
+ rimorchio 16,5 metri di lunghezza



Autocarro



Autocisterna

Alcuni veicoli possono essere aggiunti in opzione:



Autocarro (330 cv)



Autobus (300 cv)



Autotreno

Motrice 420 cavalli + rimorchio

Parametrizzazione del veicolo*



Prima di partire controllate ogni parametro del veicolo che state guidando. Tutti i parametri sono modificabili in qualsiasi istante durante la fase di guida.

Sgonfiate un pneumatico anteriore o posteriore mentre l'allievo sta guidando!

Disattivate l'ASR

Confrontate il comportamento del veicolo con e senza ABS...

* opzione disponibile nel software CQC Formazione Continua



Simulazione di guida con 0.8 g/l d'alcool nel sangue



Parametri di guida*

Altera la guida del candidato con SIDA DRIVE SUP



Gestione delle capacità fisiche

Acuità visiva ridotta, guida sotto l'effetto di alcol o di farmaci, ipovigilanza sono alcuni pericoli della strada che potete sperimentare senza pericolo con SIDA DRIVE SUP



Azioni sul veicolo

Il candidato si è accorto che si è accesa una spia sul cruscotto? Rompete la monotonia di uno scenario creando una situazione a sorpresa: scoppio di uno pneumatico, freno motore in panne...



Parametri del veicolo

Modificate la pressione degli pneumatici, attivate/disattivate l'ABS in tempo reale, confrontate la guida economica con e senza regolatore ecc..

* Opzione disponibile nel software COC Formazione Iniziale



Un cruscotto ottimamente adattato

L'immersione dell'utilizzatore nel mondo virtuale è immediata sin dalle prime fasi di guida.

Questo rinforza il legame tra l'apprendimento effettuato inizialmente sul simulatore e l'applicazione delle competenze e capacità acquisite nella realtà.

SIDA DRIVE SUP pone il conducente all'interno di un posto di guida estremamente realistico grazie al suo campo visivo dinamico a 180°!

Una visuale a 180° dinamica!

A velocità ridotta, la visione laterale è automaticamente a 180° per garantire perfetta visibilità in qualsiasi situazione e semplificare la realizzazione delle manovre.



L'abitacolo del veicolo



1 Il cruscotto

Nel simulatore SIDA DRIVE compatto per mezzi pesanti il cruscotto è posto sugli schermi di fronte al conducente.

Informa l'utilizzatore della velocità, del numero di giri motore al minuto e del rapporto di velocità inserito.

Alcuni indicatori luminosi forniscono informazioni sulle diverse luci, sulle frecce, sul freno di stazionamento e sul rallentatore.

Nel simulatore SIDA DRIVE cabinato (con cabina completa), è simulato l'equipaggiamento di bordo reale per dare tutte le informazioni necessarie al conducente alla guida.

2 La cabina

Nel simulatore SIDA DRIVE cabinato (con cabina completa), l'equipaggiamento di bordo è reale per dare tutte le informazioni necessarie al conducente alla guida.

3 Il computer di bordo

Questo dispositivo, utilizzato per la formazione alla guida ecologica, permette di controllare in ogni istante i vostri consumi e la pressione degli pneumatici.

4 Le telecamere

Delle telecamere con vista esterna (vista aerea, laterale e posteriore) aiutano il conducente a prendere coscienza dell'ingombro del suo veicolo sulla carreggiata.



5 Il GPS

Questo strumento indispensabile nel simulatore indica la strada da seguire e guida il conducente nei luoghi proposti nei vari scenari. Serve anche come riferimento per l'orientamento durante lo svolgimento di alcuni esercizi.

6 I retrovisori

Come in un veicolo vero, mostrano in tempo reale quello che succede intorno al conducente. Il numero e la forma può dipendere dal tipo di veicolo che il candidato sta guidando. Sono regolabili elettricamente.



Strumenti di guida

Gestione degli specchi retrovisori

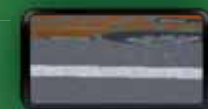
Con SIDA DRIVE SUP potrete decidere se far apparire oppure no i retrovisori di prossimità e quello frontale.

Telecamere con vista esterna

Delle telecamere con vista esterna (vista aerea, laterale e posteriore), aiutano il conducente a prendere coscienza dell'ingombro del suo veicolo sulla carreggiata.

Flussi dei veicoli

In base al livello dei vostri candidati, potete intensificare o ridurre i flussi di traffico.





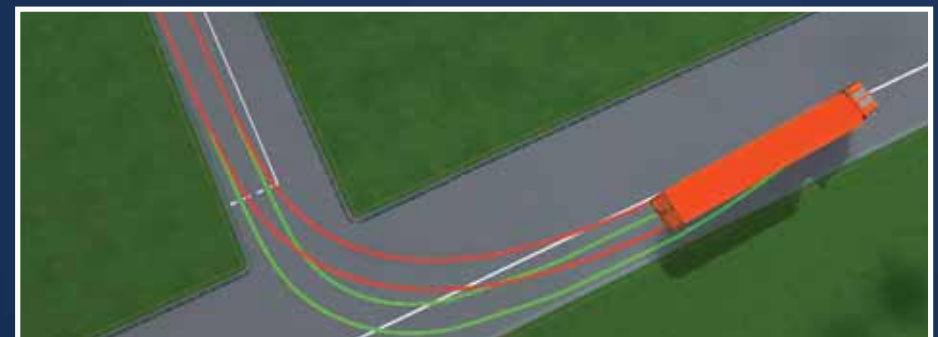
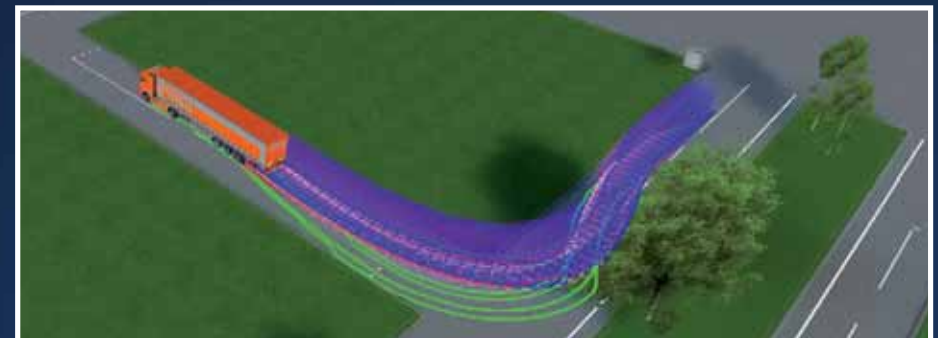
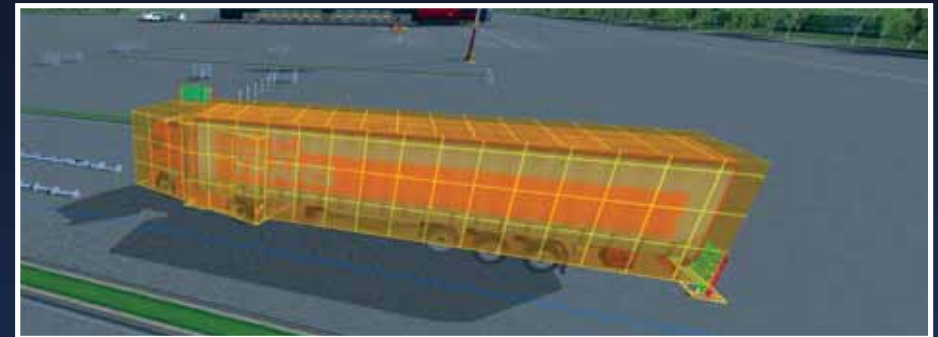
Strumenti di misura

E' possibile attivare o disattivare degli indicatori sotto la trattoria e sotto il rimorchio sia durante la guida dell'apprendista conducente, sia semplicemente nella fase di Replay per la visione di eventuali errori.

Questo strumento, estremamente efficace, permette di imparare a gestire le traiettorie del mezzo.

Uno strumento simile è disponibile per l'apprendimento degli ingombri delle sagome del veicolo in altezza.

L'istruttore può usare un raffinato strumento di misura per indicare



Una varietà di scenari ineguagliabile*!

Eventi molteplici e inattesi, test di guida, esercizi di controllo del veicolo, percorsi liberi: SIDA DRIVE SUP offre numerosi scenari che rappresentano le situazioni ordinarie più diverse.

Guidare in presenza di veicoli a due ruote, furgoni, mezzi pesanti, bus, autocarri, veicoli lenti, veicoli di soccorso in servizio di emergenza, pedoni, animali...

Situazioni reali

SIDA DRIVE SUP è compatibile con tutti i tipi di formazione.



*Opzione disponibile nel software CQC Formazione continua



Le ore di guida

Grazie ai numerosi strumenti e varianti di scenario, SIDA DRIVE SUP permette di disporre di decine di ore di formazione.

Variante 2



Variante 2



Variante 3



di cambiamenti di scenario*

L'istruttore può modificare il corso di uno scenario in tempo reale per sorprendere un conducente che ha già familiarizzato con una situazione.

Dispone di 3 varianti che possono cambiare il luogo o la tipologia degli avvenimenti principali.

* opzione disponibile nel software
CQC Formazione Continua



Variante 1

Variante 3

★ Guida razionale ed ecologica

Nell'ambito della formazione continua per la CQC, potrete affrontare la tematica della guida razionale ed ecologica.

Questa tipologia di guida, può essere anche affrontata e gestita in tutti gli esercizi proposti, grazie agli strumenti di analisi didattica messi a disposizione sul tablet. Gli allievi seguono un percorso formativo, e migliorano i propri risultati nella seconda fase di guida. L'istruttore può visualizzare in tempo reale la marcia inserita, l'accelerazione o la frenatura, così come il consumo di carburante e la quantità di Co2 emessa nell'atmosfera.

In questo modo, l'istruttore potrà spiegare, anche visivamente, i principi di questo stile di guida.

L'istruttore può attivare in qualsiasi momento una finestra «guida razionale ed ecologica» per verificare se l'allievo sta applicando i principi della guida razionale, pur essendo in una qualsiasi altra fase dell'apprendimento.



L'analisi didattica*

SIDA DRIVE propone una vasta gamma di strumenti per approfondire la fase di analisi e far progredire rapidamente il candidato anche al di là della semplice fase di guida. Ritornate ad esaminare i dettagli dell'azione del candidato!

Identificate e correggete gli errori del conducente durante il replay. Mettete in evidenza le distanze di sicurezza troppo ridotte, gli spazi di arresto e di frenatura, i tempi di reazione, le velocità ed i consumi eccessivi, gli errori di traiettoria...



* Opzione disponibile nel software CQC Formazione Continua

Strumenti utili

▶ Replay

Permette di rivedere lo sviluppo della prova e tutte le azioni del conducente, immagine per immagine al rallentatore, in sequenza, accelerando...

🚩 Bandierine

Permettono di accedere direttamente ad un errore di guida o a una azione non corretta registrata durante la fase di guida.

🎥 Telecamere

Permettono di visualizzare tutte le situazioni di guida da ben cinque punti di vista differenti.



L'analisi

Scoprite i principali risultati del candidato riproducendo in simulazione quello che lui ha compiuto. Al termine di ogni scenario, delle funzioni integrate nel 3d permettono di rappresentare visivamente i risultati statistici della guida.

Distanza di sicurezza, spazio di arresto

SIDA DRIVE SUP permette di visualizzare in un batter d'occhio le distanze di sicurezza, lo spazio di reazione, di frenatura e d'arresto. Questo permette di comprendere e affrontare più facilmente le nozioni di guida anticipata.



Guida sotto l'effetto di alcool

Un veicolo giallo simula la guida in stato di ebbrezza. Si sdoppia dal vostro veicolo per mostrare le alterazioni dovute all'alcol. Confrontate i campi visivi, le traiettorie, i tempi di reazione, la velocità d'urto...



Un quadro completo dei risultati

Valutate precisamente la guida del candidato.
Esaminate tutte le sue statistiche sulla pagina dei risultati.
Valutate il numero di errori commessi, l'emissione di CO₂ lungo
il percorso, la velocità media, i tempi di reazione, lo spazio di
arresto e molto altro...

Tutti questi risultati sono memorizzati per ciascun candidato e
possono essere consultati ulteriormente.
Questo permette di adottare una vera e propria politica di
formazione e di rivalutazione a lungo termine.





Statistiche

Qual è la distanza percorsa, la velocità media, il consumo e l'inquinamento...? Fate il punto sulle principali statistiche di guida.

Tempo realizzato:	0min46
Chilometri percorsi:	0.5 km
Numero di errori di guida:	0
Velocità media:	38 Km/h
Velocità massima:	85 Km/h
Consumo durante il percorso:	0.27 L
Consumo di 100:	59.26 L/100
Emissioni di CO2:	1753 g/Km

Errori di guida

Tenete conto di tutti gli errori commessi nel percorso! Ogni errore è classificato per tipologia. E' possibile sapere quante volte avete dimenticato le frecce, non avete rispettato la segnaletica, non avete dato la precedenza...

Cattiva gestione delle luci:	0
Mancato rispetto della segnaletica:	0
Eccesso di velocità:	0
Mancato rispetto distanza di sicurezza:	0
Errato posizionamento sulla carreggiata:	0
Fermata allo stop non effettuata:	0
Incidente:	0
Mancata precedenza:	0
Uso scorretto dell'indicatore di direzione:	0
Arrresto al semaforo non segnalato:	0
TOTALE ERRORI:	0

Eventi

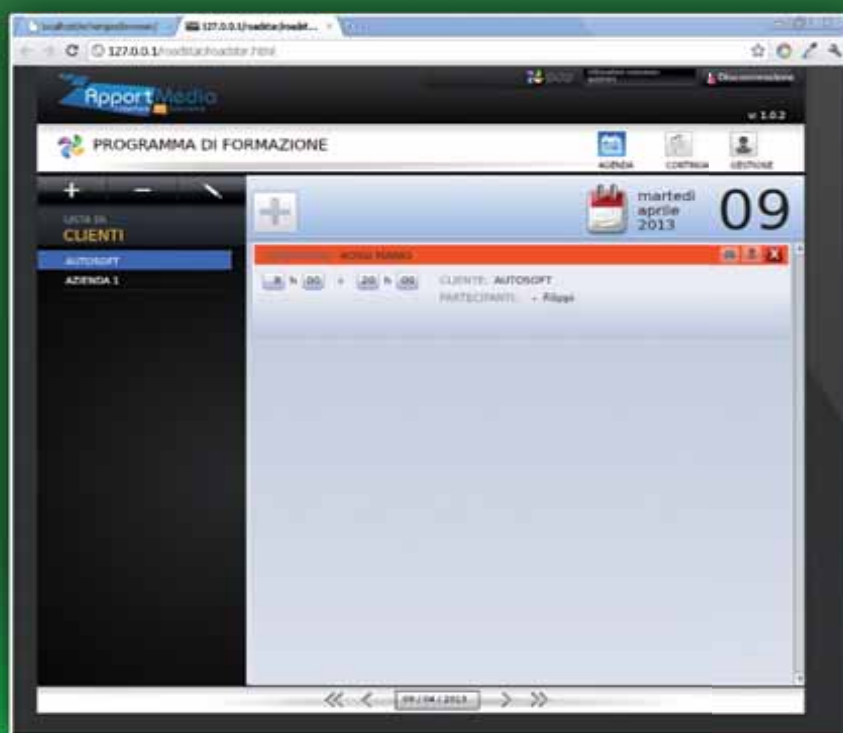
Analizzate le performances dei conducenti al momento finale dello scenario o in una situazione imprevista a causa di un guasto. Valutate le statistiche nei tre momenti più significativi: all'inizio, al momento della reazione del conducente e alla fine...

PERCEZIONE:	REAZIONE:	CONCLUSIONE:
Tempo dal contatto: 1 s	Tempo di reazione sul freno: 0.9 s	Spazio di arresto: 64 m
Spazio dal contatto: 23 m	Spazio di frenata: 21 m	Spazio di sterzata: 43 m
Velocità del veicolo: 84 km/h	Velocità del veicolo: 84 km/h	Velocità di collisione frontale: 58 km/h
	Tempo di reazione sul volante: -	Velocità di superamento: -
	Tempo di reazione sul volante: -	Spazio di sterzata: -19 m
		Consumo di carburante: 23 kmh/s

Interfaccia di gestione della pianificazione

Uno strumento accessibile da internet, vi permette di creare un profilo formativo per organizzare la formazione di ciascuno dei vostri candidati, e per pianificare le ore di utilizzo del simulatore.

Queste informazioni vengono trasmesse sia al tablet per la gestione a distanza, sia al simulatore.



La Formazione

Questa tracciabilità permette di fidelizzare i vostri candidati su programmi formativi di lunga durata.

Sarete in grado di seguire l'evoluzione della loro preparazione nel tempo e di proporre degli esercizi o dei temi di lavoro adatti ai loro bisogni del momento.

Potrete anche avere un report dei risultati dei vostri allievi e dei bilanci di massima sui temi della guida razionale ed ecologica, oltre che sui tempi di reazione medi di ciascun candidato e sul tempo di guida impiegato per ciascuna tipologia di strada (autostrada, strada urbana...).

Tutti i dati sono stampabili in PDF e andranno ad arricchire i vostri bilanci formativi!



La postazione dell'insegnante*

Simulatore

Internet
Intranet

Insegnante



Interrogate il simulatore a distanza sull'attività dei vostri allievi!
E' possibile connettersi in rete per accedere a tutti i dati degli allievi, prendere il controllo della sessione di guida in corso, fare una analisi a distanza o direttamente insieme all'allievo!

Potete inoltre consultare in ogni momento le statistiche complete di ciascun allievo, anche in base a più criteri grazie ad un potente motore di ricerca web.

*funzione aggiuntiva opzionale



Descrizione della struttura hardware e dei dispositivi in dotazione

- Robusto supporto in metallo verniciato
- Rivestimento in vetroresina ad alta resistenza
- Volante reale di un veicolo pesante con tutti i dispositivi obbligatori (comando per gli indicatori di direzione, dei dispositivi di illuminazione e di segnalazione, dei tergicristallo, ecc)
- Pedaliera reale di un veicolo pesante
- Cambio automatico e cambio manuale a leva con dispositivo splitter a otto marce per autocarri
- Cambio automatico e cambio manuale a leva a 6 marce per autobus
- Freno di stazionamento ad aria con dispositivo "Manettino" reale
- Freno motore (al rilascio dell'acceleratore e sul pedale del freno)
- Retarder (rallentatore elettromagnetico) a cinque posizioni
- Sedile con base mobile per la simulazione delle spinte d'inerzia
- Regolazione posizione di guida con escursione verticale ad aria a più posizioni
- Regolazione dei dispositivi di visione riflessa (specchi retrovisori laterali)
- Tre monitor speciali da 42" o 60" LCD a led (cornice super ridotta)
- Compressore incorporato per la generazione dell'aria
- Dispositivi audio per la simulazione acustica del motore
- Computer ad alte prestazioni grafiche

Descrizione del software e delle funzioni

- Simulazione della marcia su strada urbana, extraurbane e autostrade con traffico normale, medio, intenso, di giorno e di notte
- Guida in piazzale con manovre di ogni tipo (retromarcia in passaggi stretti, sottopassi ad altezze variabili, percorso tortuoso gestito, parcheggi paralleli, obliqui, ecc.)
- Gestione della guida in passaggi difficoltosi in montagna con superamento di ostacoli impegnativi
- Gestione della guida in condizioni ambientali e metereologiche avverse, nebbia, ghiaccio e pioggia
- Simulazione di una guida sotto l'effetto dell'alcool o di farmaci e con acuità visiva ridotta
- Gestione dei flussi dei veicoli (intensificazione o riduzione dei flussi di traffico)
- Gestione e visualizzazione dello spazio totale di arresto, dello spazio di reazione, dello spazio di frenata su fondo asciutto, bagnato o ghiacciato
- Gestione del tempo di reazione in caso di frenata d'emergenza
- Gestione della distanza di sicurezza in marcia in tutte le situazioni di guida
- Gestione della cinematica inversa (retromarcia in tutte le situazioni di guida)
- Gestione dei dispositivi di visione riflessa supplementare (specchi di accostamento, di prossimità e frontali)
- Replay di tutti i processi di guida per la gestione didattica del comportamento dell'utilizzatore
- Attivazione degli indicatori dell'impronta a terra degli pneumatici sotto la trattrice o il rimorchio sia durante la guida di apprendimento che nella funzione di replay
- Visualizzatore degli spazi di ingombro che indica la distanza tra il veicolo e l'ostacolo al momento delle manovre
- Valutazione della guida del candidato con strumenti di statistiche, errori di guida e degli eventi di guida

Eco guida e guida razionale ed ecologica

- Gestione della guida razionale ed ecologica con speciali strumenti di analisi didattica e telemetria (applicabili a tutti gli esercizi) messi a disposizione sul tablet
- Funzioni di monitoraggio dei consumi: i candidati ripetono più volte il percorso con la supervisione dell'istruttore, fino ad acquisire le opportune tecniche di guida volte all'abbattimento dei consumi e delle emissioni
- Visualizzazione in tempo reale da parte dell'istruttore dei parametri di guida (marcia inserita, accelerazione o frenatura, consumo di carburante, quantità di CO₂ emessa nell'atmosfera) finalizzata alla spiegazione visiva di questo stile di guida

Fisica dei liquidi nelle autobotti

- Simulazione delle spinte longitudinali e trasversali di liquido nelle autobotti (ad uno scomparto o multiscoparto) con trasferimento dell'effetto di queste forze destabilizzanti al conducente

Caratteristiche tecniche

Dispositivo costituito da:

- Supporto in profilato di metallo con scudo in vetroresina
- Supporti in metallo per monitor da 42" o 60"
- Sedile elettropneumatico montato su base mobile basculante con dispositivo di sicurezza
- Sensori a 10 bit
- Personal Computer per la gestione della fisica di movimento e la restituzione delle immagine a video

Dimensioni:

- Lunghezza da 290 a 310 cm
- Larghezza da 240 a 310 cm
- Altezza da 180 a 200 cm
- Peso da 400 a 500 Kg

Assorbimento:

- Fase di inizializzazione: 2.4 A
- Fase Operativa: 3.6 A
- Punta al compressore per un tempo limitato a 1/10": 6.2 A

Dimensioni, assorbimenti energetici e emissioni acustiche sono calibrati per accogliere il simulatore in ambienti strutturati per la formazione.

Per ulteriori informazioni e approfondimenti:
www.patente.it → prodotti → simulatori guida

Scopri



La simulazione 3D permette agli istruttori di lavorare senza rischi e a costi ridotti su tematiche che non sarebbe possibile affrontare nella realtà.

SIDA
Sistema Interattivo
Didattico Autoscuole



SIDA DRIVE SUP porta in queste situazioni tutto il suo realismo, la sua interattività e una gamma di scelte veramente esaustiva.

I nostri simulatori sono conformi a quanto previsto dalla Direttiva Europea 2003/59/CE.

Scoprite l'eshaustività degli strumenti e delle situazioni, gli scenari di guida, le loro varianti, gli avvenimenti imprevisti, le condizioni meteorologiche, l'infrastruttura stradale, la configurazione dei veicoli, e molte altre cose ancora...

Via Verdi, 87-21010
Germignaga (VA)
Tel 0332-511550
Fax 0332-530305

www.patente.it



CO₂

